

Pohjois-Karjalan metsät lukuina

Luonnonvarakeskuksen valtakunnan metsien inventoinnin (VMI) tuloksia

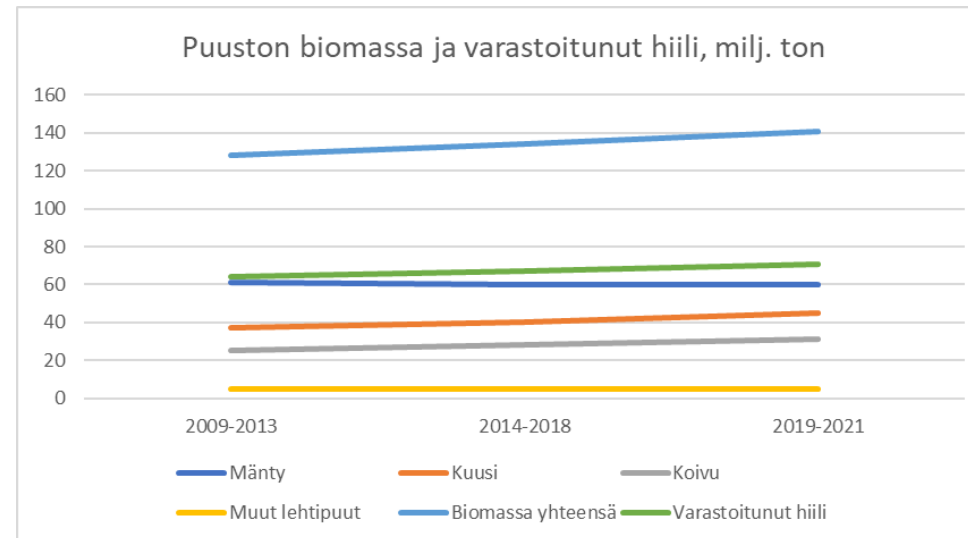
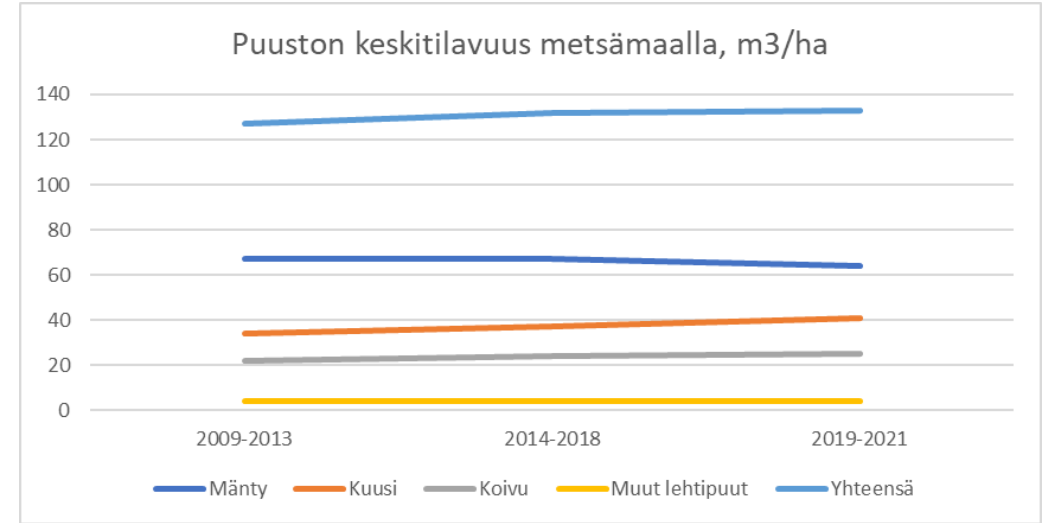
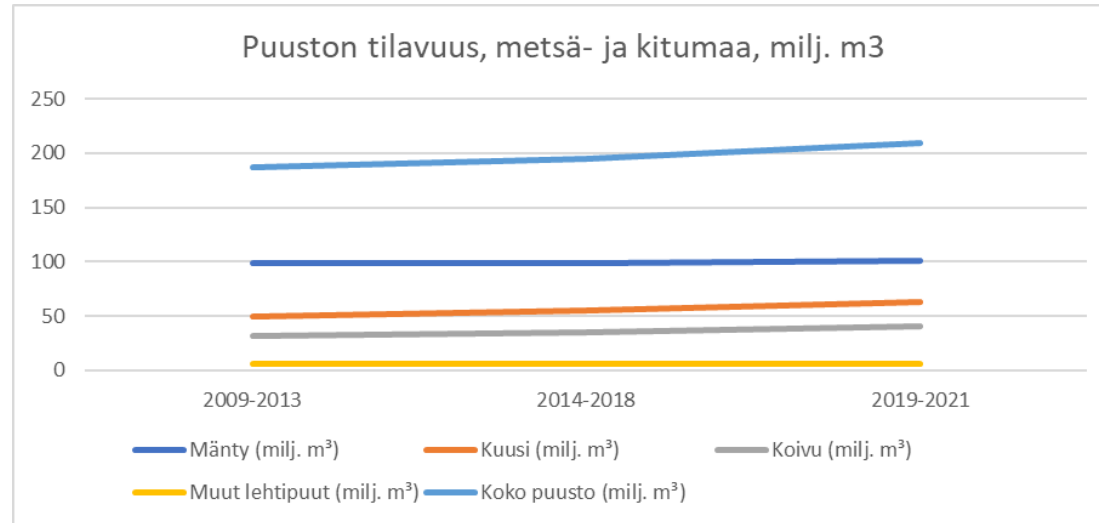


POHJOIS-KARJALA
Maakuntaliitto

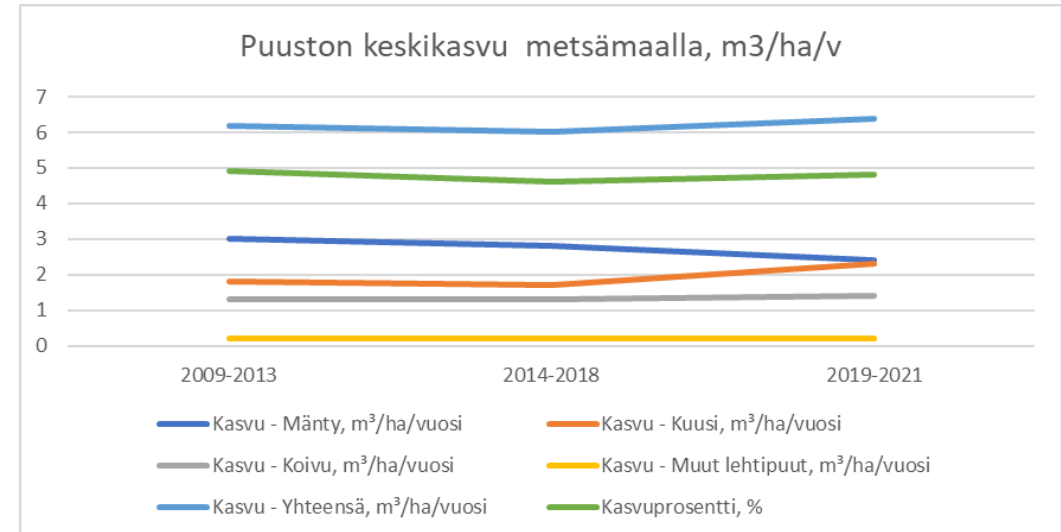
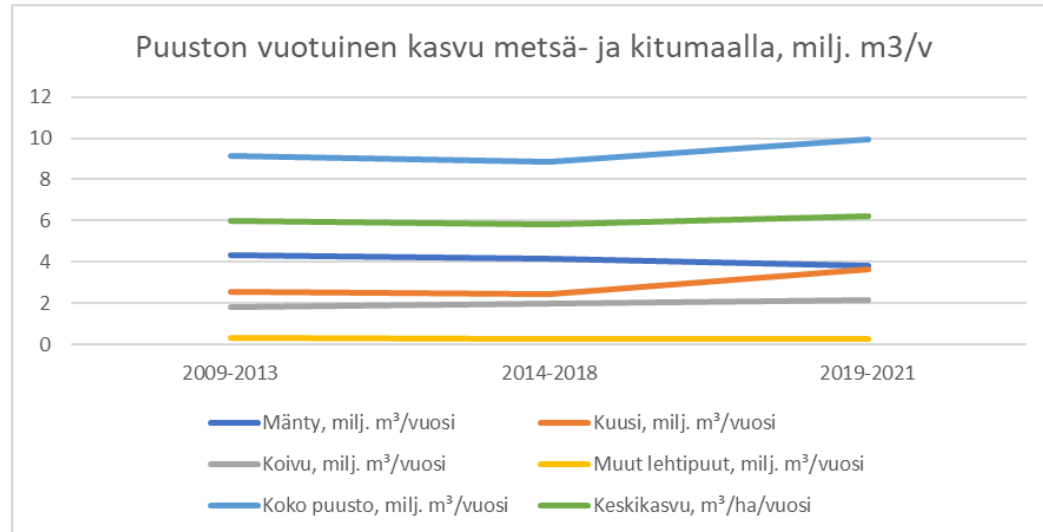
Pohjois-Karjalan metsälukuja (Luken tietokanta VMI 12/13 (2018-2021))

	Pinta-ala
Kokonaispinta-ala / maa-ala, milj. ha	2,29 / 1,88
Metsätaloudenmaata maa-alasta, milj. ha	1,67 (89 %)
	VMI 12/13 (2017-2021)
Puuston tilavuus, milj. m ³	209
Puuston biomassa / varastoitunut hiili, milj. ton	141 / 70,5
Puulajijakauma, % tilavuudesta	Mänty 48 % Kuusi 30 % Koivu 19 % Muu lehtipuu 3 %
Puuston vuotuinen kasvu, milj. m ³ /v	9,97
Puuston keskikasvu, m ³ /ha/v	6,4
Hakkuumäärä, milj. m ³ /v	7,2
Kokonaispoistuma, milj. m ³ /v	8,6
Suurin ylläpidettävissä oleva hakkuukertymä (2019-2028), milj. m ³ /v	7,59

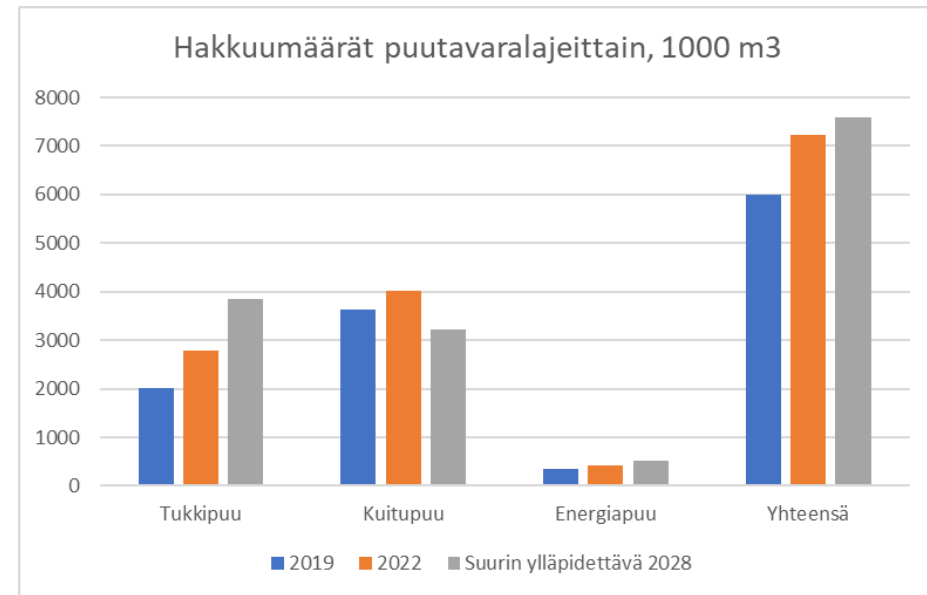
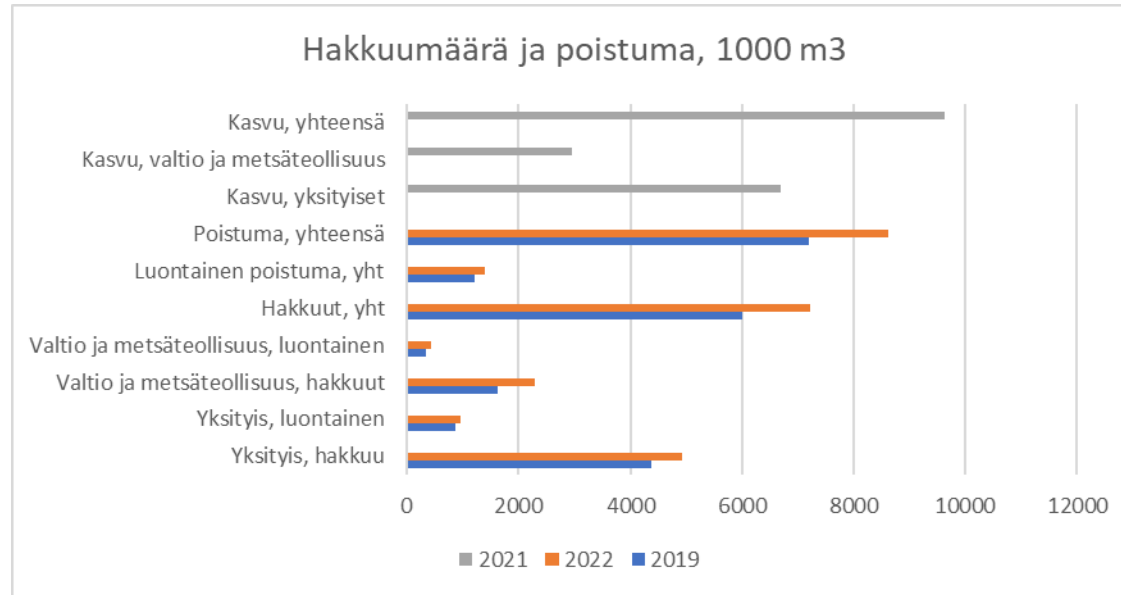
Puuston tilavuus (Luken tietokanta VMI11, VMI12 ja VMI13)



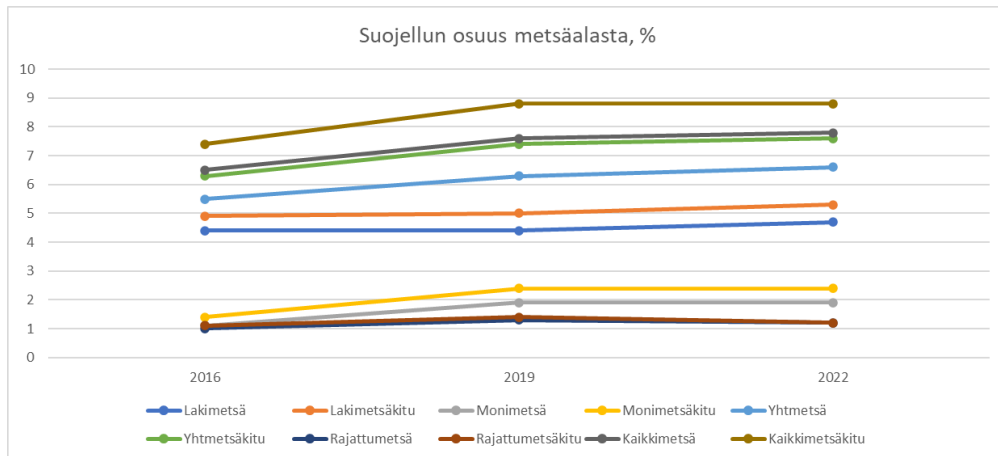
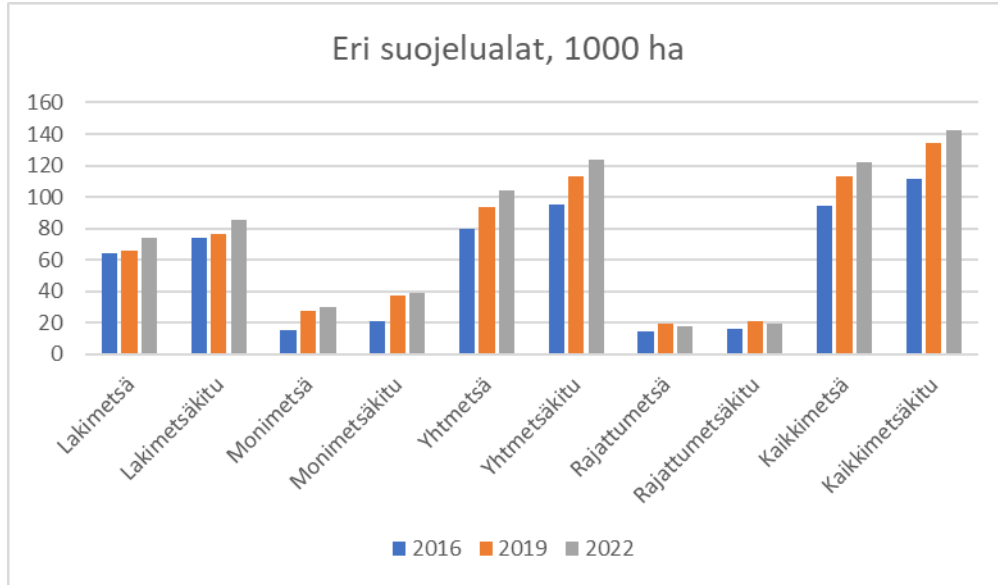
Puuston kasvu (VMI11, VMI12 ja VMI13)



Hakkuut (Luken tietokanta, huom! aikajana lyhyempi)



Suojelumäärät (Luken tietokanta, huom! aikajana lyhyempi)



Suojelualojen selitteet:

Lakimetsä /Lakimetsäkitu = lakisääteiset suojelualueet metsämaalla tai metsä- ja kitumaalla

Monimetsä / Monimetsäkitu= talousmetsien monimuotoisuuden suojelukohteet metsämaalla tai metsä- ja kitumaalla (metsälain 10 § mukaiset alueet)

Yhtmetsä /Yhtmetsäkitu = suojellut metsät metsämaalla tai metsä- ja kitumaalla

Rajattumetsä / Rajattumetsäkitu = luonnonarvojen suojelua tukevat metsät, muut erityisalueet ja -kohteet, rajoitettu metsätaloustuotto metsämaalla tai metsä- ja kitumaalla

Kaikkimetsä / Kaikkimetsäkitu = kaikki em. yhteensä metsämaalla tai metsä- ja kitumaalla

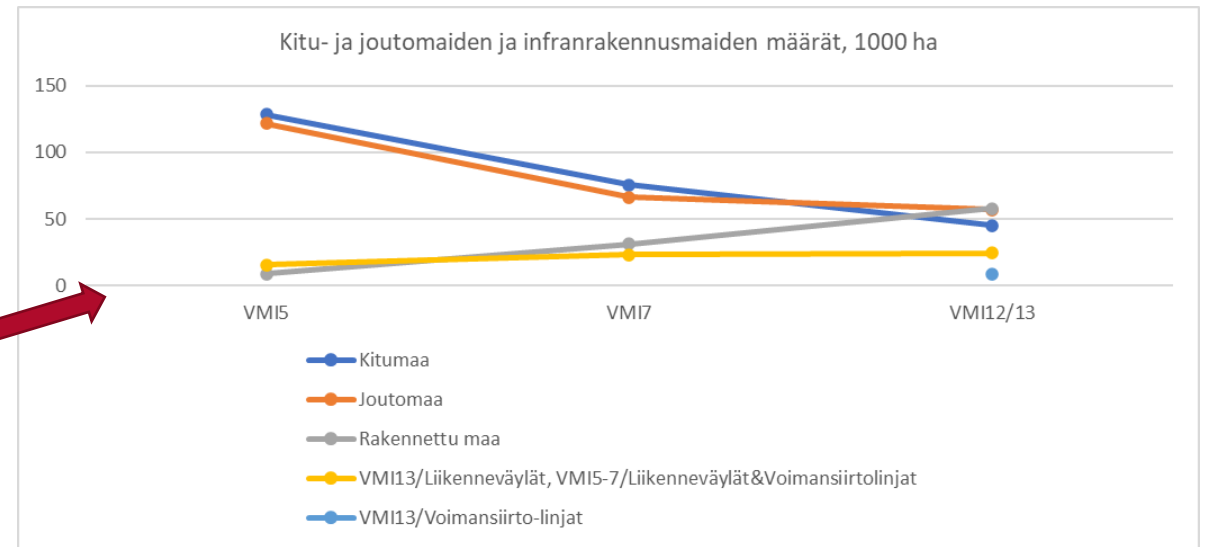
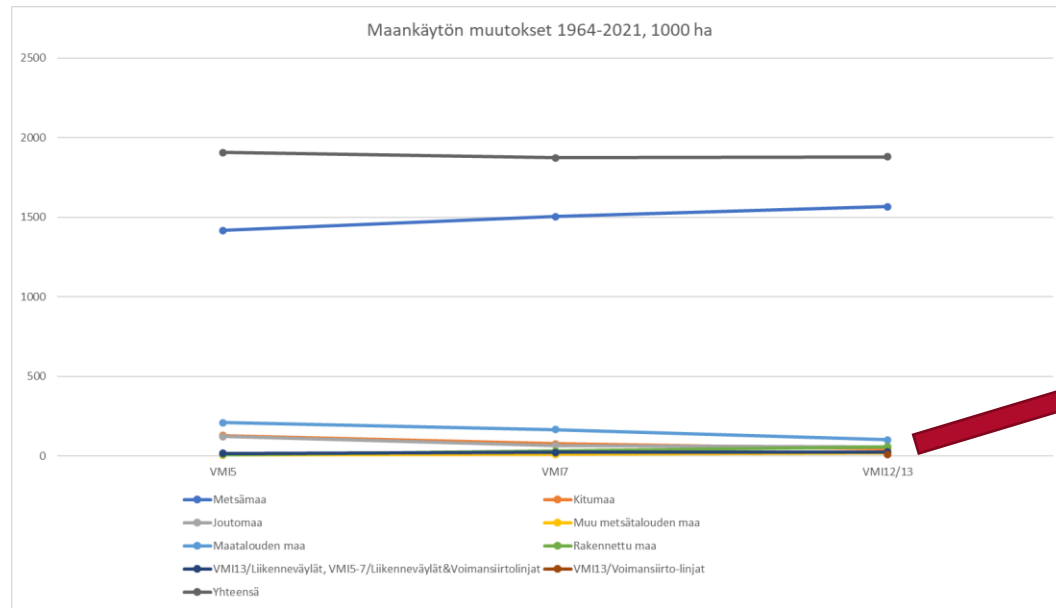
Metsämaa = Metsämaa on puun kasvattamiseen käytettyä tai käytettävissä olevaa maata, puuston kasvu on väh. 1 m³/ha/v.

Kitumaa = Kitumaa on puun tuottamiseen käytettyä tai käytettävissä olevaa maata, jolla puuston kasvu on 0,10–0,99 m³/ha/v.

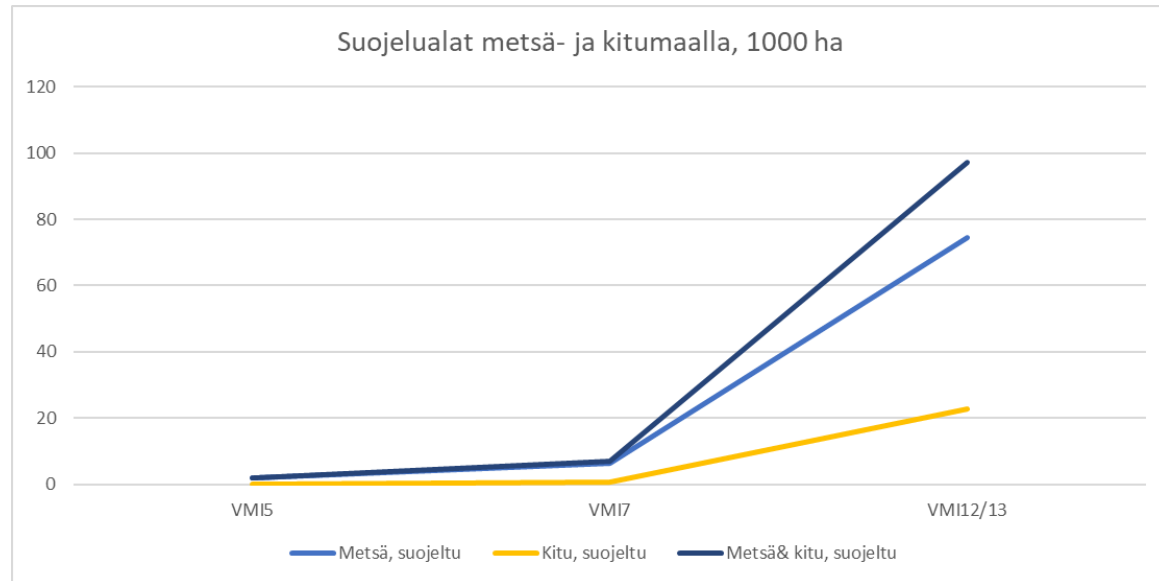
IP-alueen metsätiedot edunvalvontaan, MEMU hanke

- Aikajana 1964 - 2021
 - VMI5 mittausvuodet 1964-1970
 - VMI7 mittausvuodet 1977-1984
 - VMI 12/13 mittausvuodet 2018-2021
- Tuotettavat tiedot:
 - IP-maakuntien ja Etelä-Karjala metsien muutos 1960-luvun jälkeen, suometsät sekä metsien hakkuumahdollisuudet (valmis, paitsi hakkuumahdollisuudet, suurin ylläpidettävä edellä poimittu julkisesta tietokannasta)
 - Maakunnittaiset arviot puuston vuotuisesta hiilinielusta vuosina 2015-2021 (syyskuu 2023)
 - Maakunnittaiset metsien lisäsuojelun vaikutukset hakkuumahdollisuuksiin tulevana vuosikymmeninä ja arvio metsien lisäsuojelun potentiaalisia vaikutuksia aluetalouksissa (vuoden 2023 loppuun)
- Tuotetaan tutkittua ja mitattua tietoa IP-alueen metsistä alueittain erilaista edunvalvontaa varten
- Tulosten julkistaminen, kaikkien aikataulu vielä auki, talvi-kevät 2024:
 - Maakunnittaiset infotilaisuudet
 - Valtakunnallinen webinaari
 - EU tilaisuus Brysselissä

Maankäytön muutokset (Valtakunnan metsien inventointi/Luke 1964 - 2021)



Lakisääteiset suojelualueet (Valtakunnan metsien inventointi/Luke 1964 - 2021)

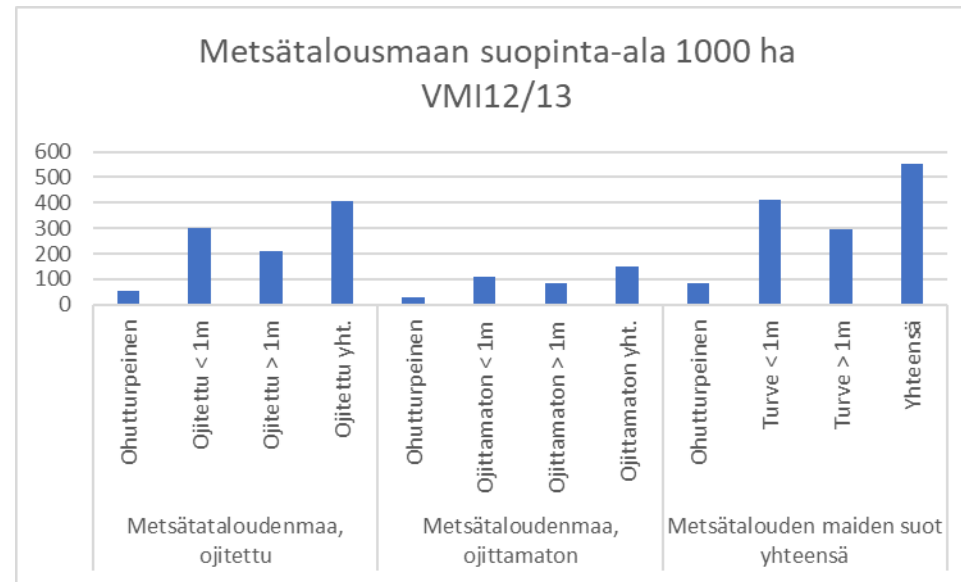
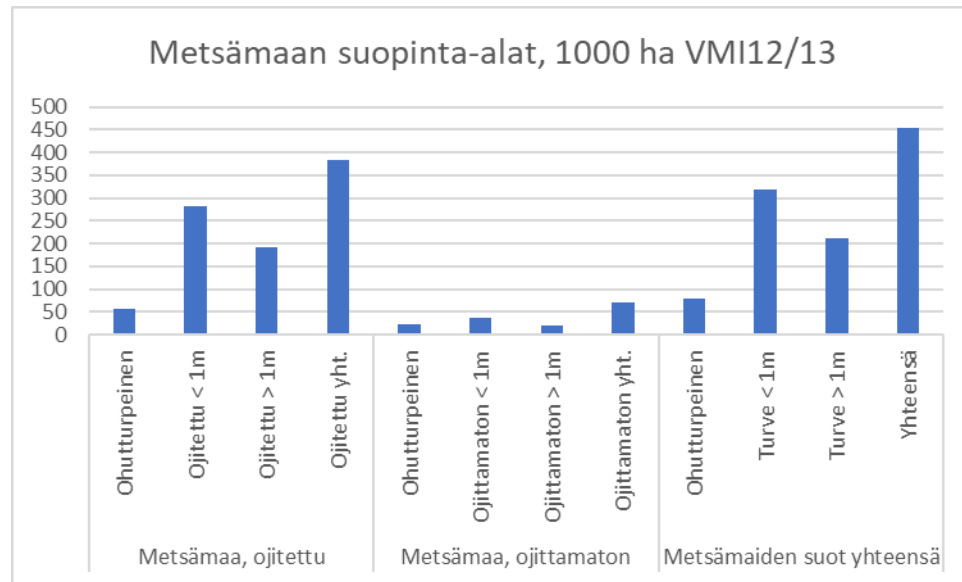


	Metsämaasta, suojelu%	Kitumaasta, suojelu%	Metsä&kitu, suojelu%
VMI5	0,15	0	0,14
VMI7	0,42	1,03	0,45
VMI12/13	4,75	50,07	6,03

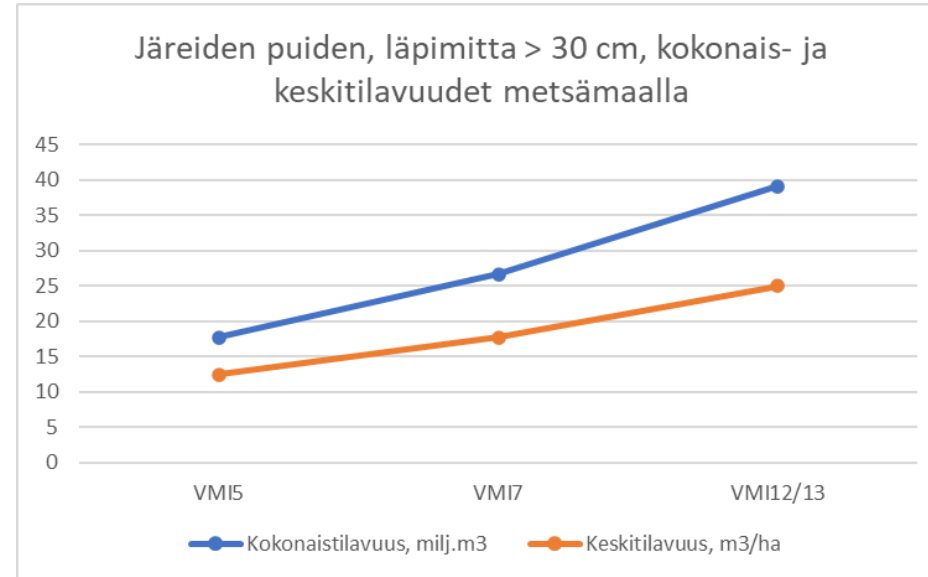
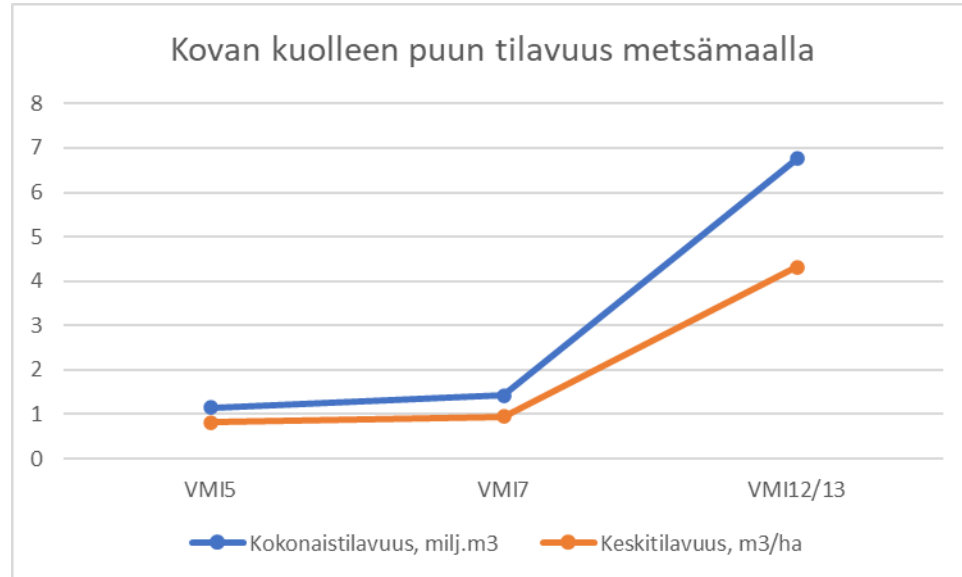
Vanhojen metsien osuus puulajeittain (Valtakunnan metsien inventointi/Luke 1964 - 2021, % pinta-alasta)

	Mänty	Kuusi	Lehti	Yht.
VMI5	9,42	8,34	0,03	7,59
VMI7	5,78	7,16	0,14	5,60
VI13	4,52	5,35	0	4,10

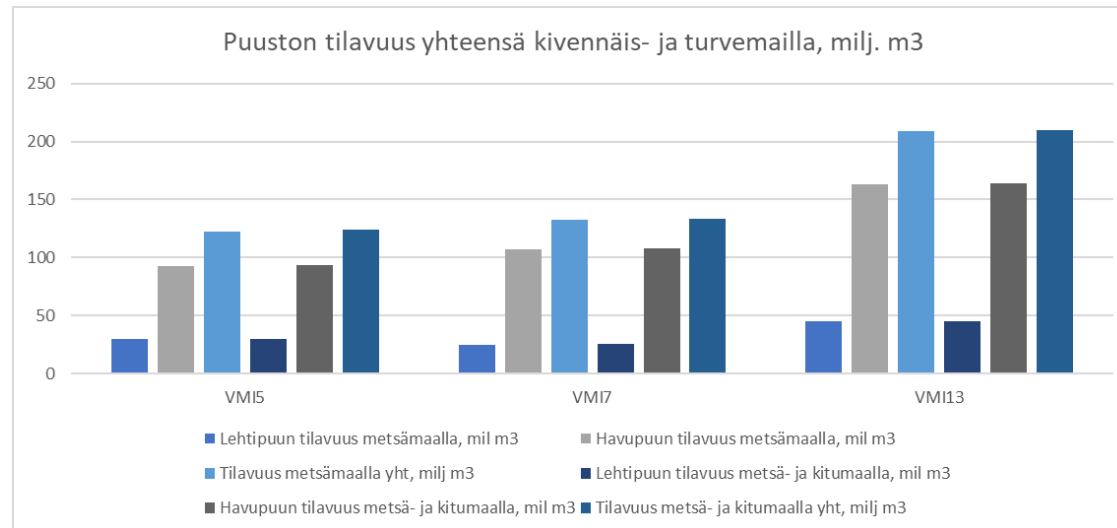
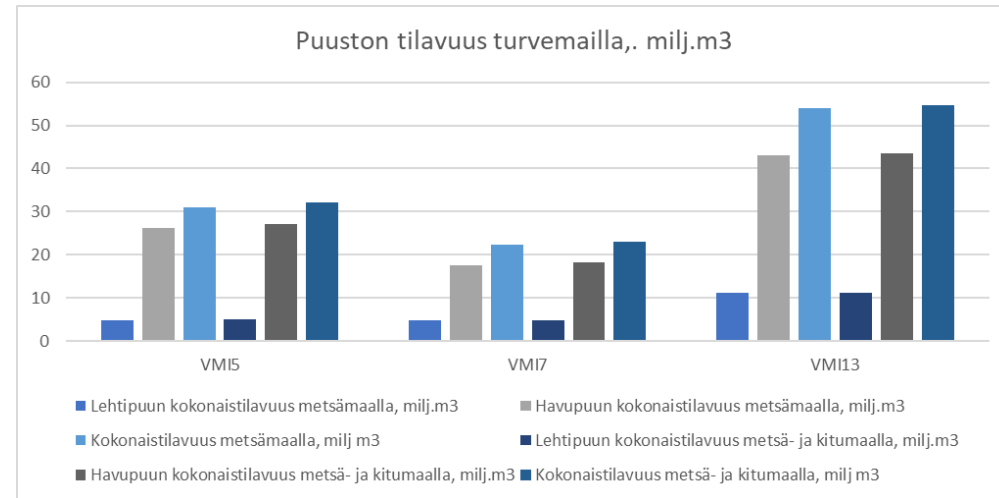
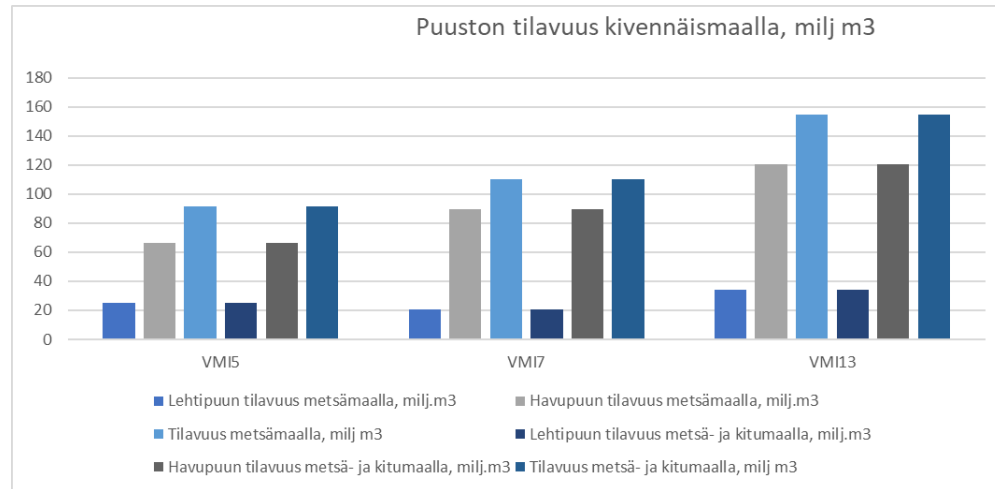
Soiden pinta-ala turpeen paksuuden mukaan (Valtakunnan metsien inventointi/Luke VMI12/13)



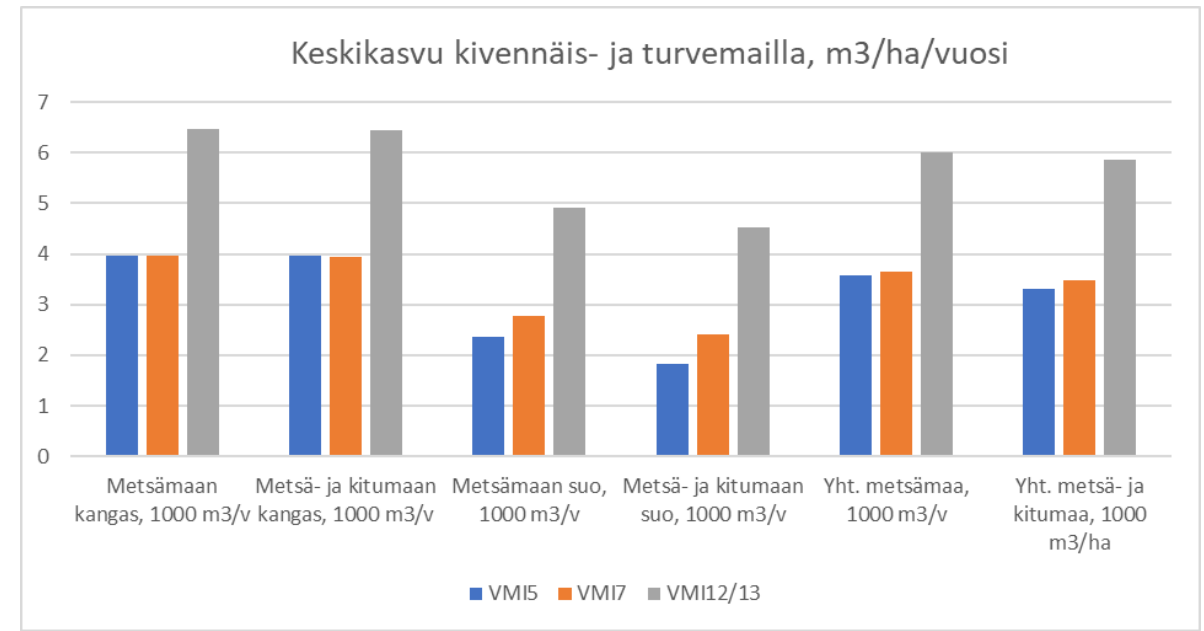
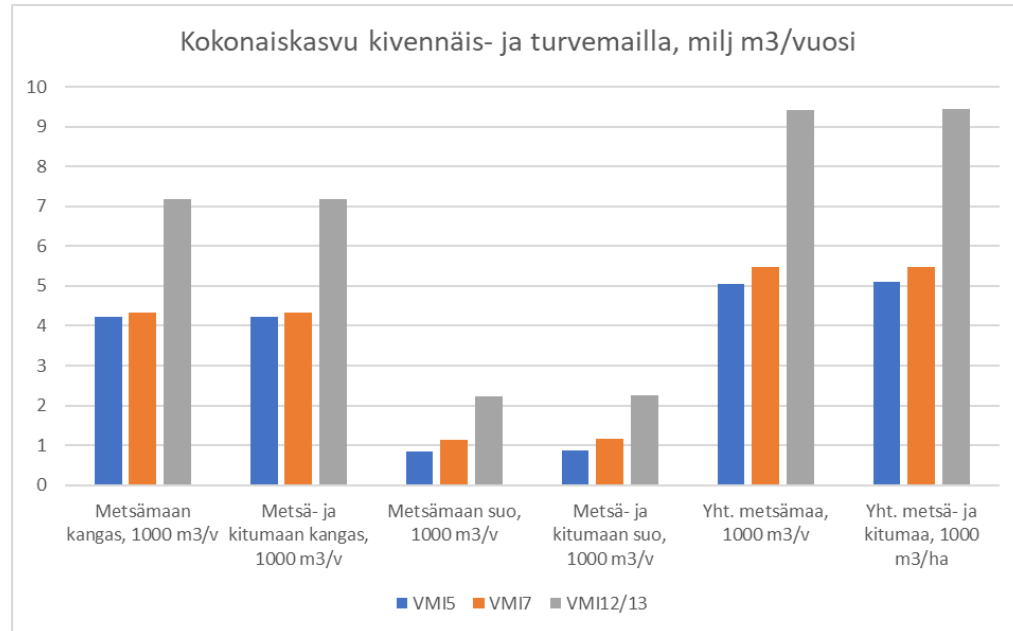
Kovan, kuolleen puun ja järeän puuston tilavuudet (Valtakunnan metsien inventointi/Luke 1964 - 2021)



Puuston tilavuus (Valtakunnan metsien inventointi/Luke 1964 - 2021)



Kasvu (Valtakunnan metsien inventointi/Luke 1964 - 2021)





POHJOIS-KARJALA
Maakuntaliitto

Lisätietoja: Sari Koivula
sari.koivula@pohjois-karjala.fi



pohjois-karjala.fi



[@pohjois-karjala](https://www.facebook.com/pohjois-karjala)



[@pkliitto](https://twitter.com/pkliitto)



[@pohjois_karjala](https://www.instagram.com/pohjois_karjala)



[linkedin.com/company/
pohjois-karjala](https://www.linkedin.com/company/pohjois-karjala)



[youtube.com/pkmaakuntaliitto](https://www.youtube.com/pkmaakuntaliitto)