

Tiesitkö, että...

- Puhoksesta on lyhyt matka Niiralan kansainväliselle rajanylityspaikalle, joka on auki 24/7.
- Puhoksen sataman syväys on 4,2 metriä, ja satamasta on suora meriyhteys Eurooppaan ja Venäjälle.
- Puhokseen on saatavissa kahden eri kuitukaapelin ja operaattorin kautta 10 Gb:n tietoliikenneyhteydet.
- Puhoksessa on edustussuuna majoitustiloineen ja muita kokoustiloja käytettäväksi.
- Hexion Oy omistaa alueella 10 megawatin energialaitoksen, joka toimii vedyllä, hakkeella sekä raskaalla polttoöljyllä.
- Keski-Karjalan Kehitysyhtiö Oy tarjoaa kattavia yritysneuvontapalveluita ja sidosryhmäyhteistyötä alueella aloittaville yrityksille.

Lisätietoa alueesta www.kiteenpuhos.fi

Lataa kortit: www.pohjois-karjala.fi/bioteollisuusalueet



Puhos-Kitee

Pohjois-Karjalan bioteollisuusalueiden kohdekortti

Puhos-Kitee

Alueen yleiskuvaus

Puhoksen teollisuusalue sijaitsee Kiteellä lähellä Suomen ja Venäjän välistä Niiralan rajanylityspaikkaa. Sijainti Itämeren syväsataman, rautatien ja valtatie 6:n läheisyydessä avaa erinomaiset liiketoimintamahdollisuudet eri puolille maailmaa.

Puhoksen teollisuusalueella on vuosikymmeniä toiminut puutuote- ja puunjalostusteollisuutta ja teollisuuden tukipalveluja. Alueen sijainti on optimaalinen puuraaka-aineen saatavuuden ja lopputuotteiden markkinoille saattamisen kannalta. Kiteen sahan lopetettua toimintansa alueella on vapautunut tilaa uusille toimijoille.

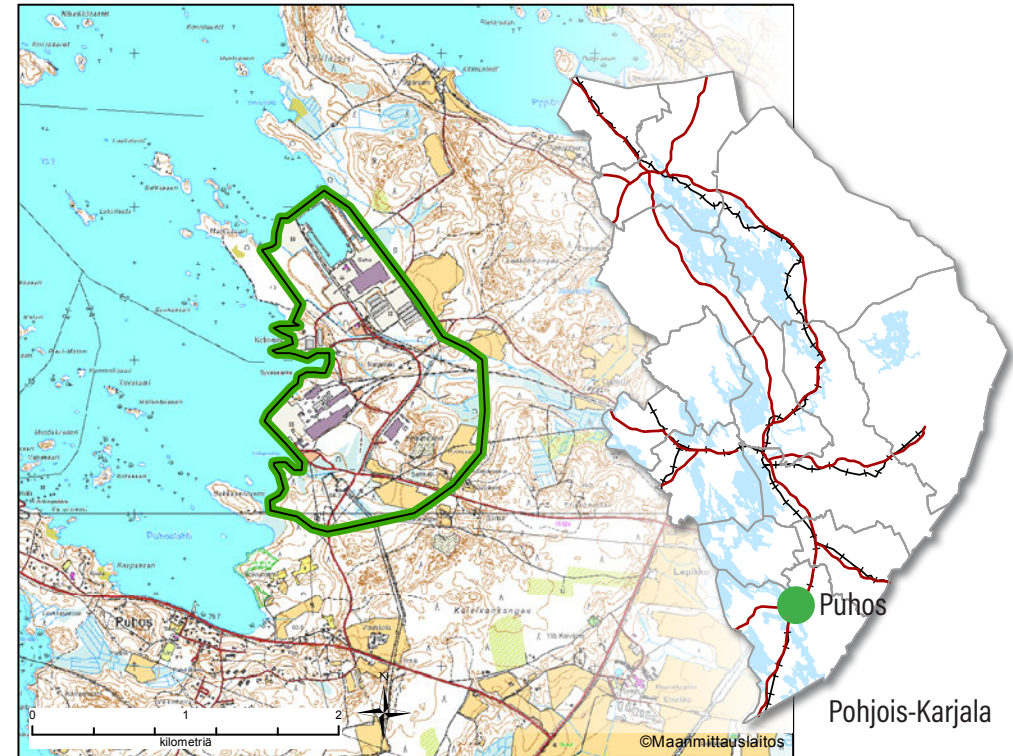
Puhoksen alue käsittää sahan lisäksi muuta teollisuutta, kaavoitettuja teollisuustontteja sekä Kiteen kaupungin omistaman teollisuushallin, jossa on myös sosiaali-, hallinto- ja ruokailutiloja. Hallin tuotanto- ja toimistotiloista voi vuokrata haluamansa alan edullisesti. Puhoksen alueen kokonaisuus tuo toimijoille selkeitä synergiaetuja.

Alueen kehitysvaiheita ja -näköymiä

Puhoksessa on kaikkiaan noin 20 hehtaaria kaavoitettua teollisuuden tonttimaata ja noin 30 000 kerrosneliometriä vapaata teollisuustilaa. Puhoshalli on luotu turvallisiksi ja puhtaaksi tilaksi elintarvike- ja luonnontuotealan yrityksille. Tuotantotiloja rakennetaan ja kehitetään jatkuvasti yritysten tarpeisiin.

Valmiiden tilojen ja erinomaisen infran ja liikenneyhteyksien lisäksi Puhoksen alueelle sijoittuva yritys saa tarvitsemansa tuen ja palvelut seudullisen elinkeino-yhtiön KETI Oy:n kautta. KETI auttaa sijoittumisessa ns. yhden luukun periaatteella.

Puhoksen alueen ympäristössä on tarjolla osaavaa työvoimaa, ja työvoimakustannukset ovat edulliset. Erilaiset rekrytointipalvelut ja rekrytointipalvelut auttavat yritystä löytämään juuri oikeat työntekijät. Puhoksen alueen toimijoilla on mahdollisuus hyödyntää esimerkiksi Itä-Suomen yliopiston, Karelia-ammattikorkeakoulun, Luonnonvarakeskuksen ja Lappeenrannan teknillisen yliopiston tutkimus- ja kehittämissaamista.



Alueella toimivat yritykset

- Surfactor Finland Oy – levyteollisuuden pinoitteet
- Hexion Oy – liimat
- Caverion – teollisuuden kunnossapitopalvelut
- Seppo Eskelinen Oy – teollisuuden kunnossapitopalvelut
- Puhoksen VeturiPalvelu Oy – logistiikkapalvelut
- Joensuun Laivaus Oy – logistiikkapalvelut

Puhoshallissa toimivat yritykset

- Narskuttelu Oy – hammas- ja ksylitolituotteet
- Nordic Koivu Oy – mahlatuotteet
- Karelia Sankar Oy / Maito Karelia – elintarvikkeet
- Nortim Oy – puutavaratukku kauppa