

Visualisointiraportti

Pohjois-Karjalan tuulivoimaselvitys

Merja Paakkari, Hafmex Group

23.5.2012

Tähän raporttiin on koottu Pohjois-Karjalan tuulivoimaselvityksen lisäalueiden kuvasovitteet. Kuvat on toimitettu myös erillisinä tiedostoina jpg muodossa. Kuvissa käytettyjen tuulivoimaloiden tornin korkeus on 120 metriä ja roottorin halkaisija 120 metriä, jolloin lavan korkein pyyhkäisyypiste on 180 metriä maanpinnan yläpuolella. Kuvasovitteet tehtiin WindPRO-ohjelmistolla, jonka on kehittänyt EMD International A/S (www.emd.dk).

Taulukko 1. Yhteenveto kuvauskohteista.

Kuva ID	Koordinaatit ETRS-TM35FIN	Tuulivoimaloiden etäisyys
Ilvesvaara	N 6967325 E 650088	1,8 - 3,5 km
Katajavaara 1	N 7041989 E 643351	0,8 - 3,5 km
Katajavaara 2	N 7045021 E 644187	1,9 - 5,3 km
Konnanvaara 1	N 7038543 E 626064	1,4 - 4 km
Konnanvaara 2	N 7040500 E 627761	3,4 - 5,4 km
Lakkavaara	N 6996825 E 664725	1,2 - 4 km
Suuri Piilovaara 1	N 7021736 E 609903	2,3 - 4,8 km
Suuri Piilovaara 2	N 7024598 E 607497	1,4 - 3,2 km
Tetrivaara	N 7048200 E 617372	1,7 - 4,5 km

Käsittelijä

Pvm

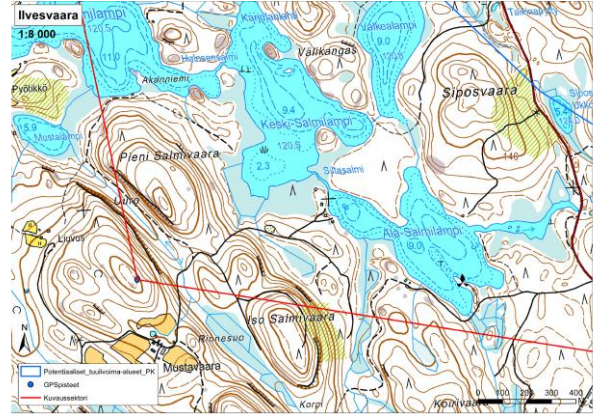
Sivuja

Merja Paakkari

23.5.2012

1(9)

Kuvauskohde	Ilvesvaara
Kuvausajankohta	10.5.2012 12:54
Panoraaman laajuus	146°
Pikselit	11015 x 2482
Koordinaatit	N 6967325 E 650088
Kuvan suunta	49°
Tuulivoimaloiden etäisyys	1,8 - 3,5 km



Käsittelijä

Pvm

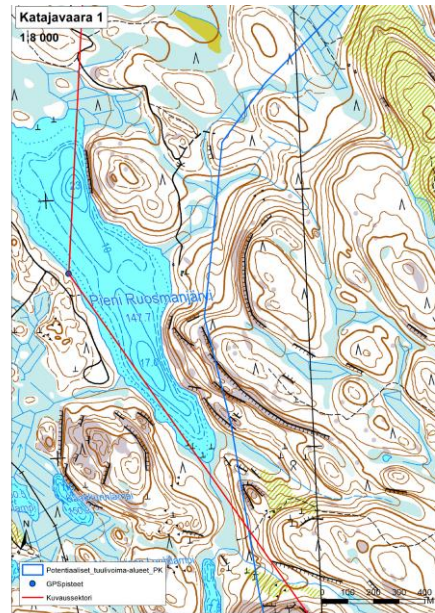
Sivuja

Merja Paakkari

23.5.2012

2(9)

Kuvauskohde	Katajavaara 1
Kuvausajankohta	9.5.2012 13:35
Panoraaman laajuus	146°
Pikselit	11094 x 2702
Koordinaatit	N 7041989 E 643351
Kuvan suunta	73°
Tuulivoimaloiden etäisyys	0,8 - 3,5 km



Käsittelijä

Pvm

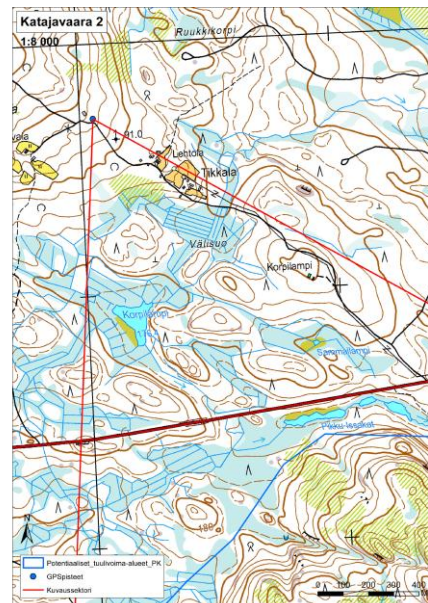
Sivuja

Merja Paakkari

23.5.2012

3(9)

Kuvauskohde	Katajavaara 2
Kuvausajankohta	9.5.2012 14:25
Panoraaman laajuus	48°
Pikselit	5184 x 3456
Koordinaatit	N 7045021 E 644187
Kuvan suunta	157°
Tuulivoimaloiden etäisyys	1,9 - 5,3 km



HAFMEXGROUP Visualisointiraportti

Käsittelijä

Pvm

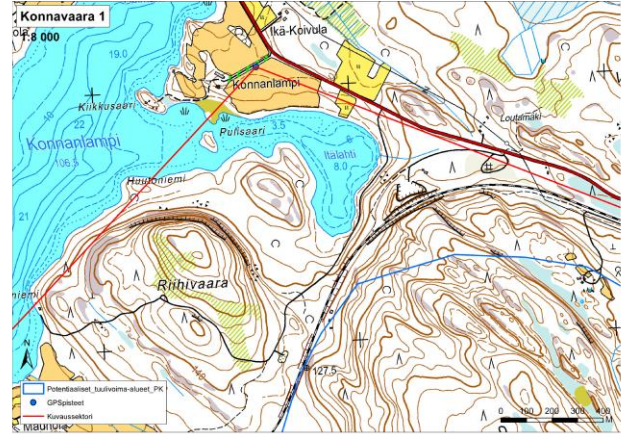
Sivuja

Merja Paakkari

23.5.2012

4(9)

Kuvauskohde	Konnanvaara 1
Kuvausajankohta	9.5.2012 12:02
Panoraaman laajuus	141°
Pikselit	10965 x 2872
Koordinaatit	N 7038543 E 626064
Kuvan suunta	159°
Tuulivoimaloiden etäisyys	1,4 - 4 km



Käsittelijä

Pvm

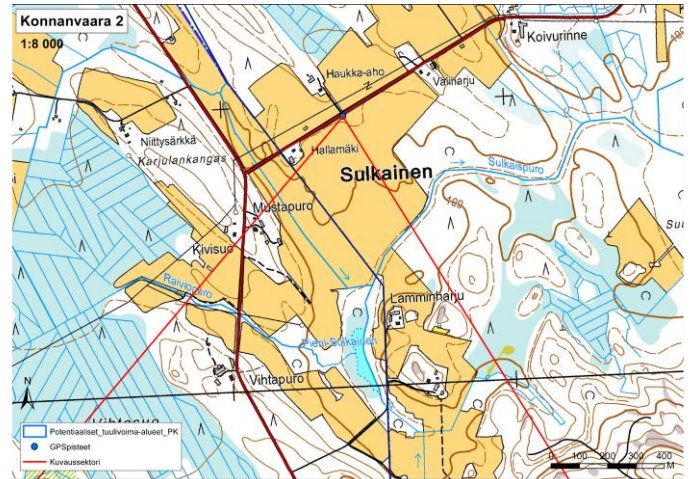
Sivuja

Merja Paakkari

23.5.2012

5(9)

Kuvauskohde	Konnanvaara 2
Kuvausajankohta	9.5.2012 12:34
Panoraaman laajuus	78 °
Pikselit	13828 x 3196
Koordinaatit	N 7040500 E 627761
Kuvan suunta	189 °
Tuulivoimaloiden etäisyys	3,4 - 5,4 km



HAFMEXGROUP Visualisointiraportti

Käsittelijä

Pvm

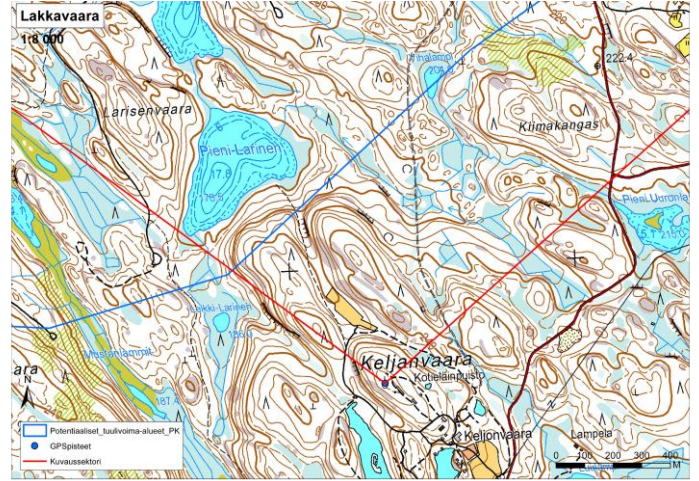
Sivuja

Merja Paakkari

23.5.2012

6(9)

Kuvauskohde	Lakkavaara
Kuvausajankohta	10.5.2012 10:32
Panoraaman laajuus	111 °
Pikselit	8969 x 2858
Koordinaatit	N 6996825 E 664725
Kuvan suunta	2 °
Tuulivoimaloiden etäisyys	1,2 - 4 km



Käsittelijä

Pvm

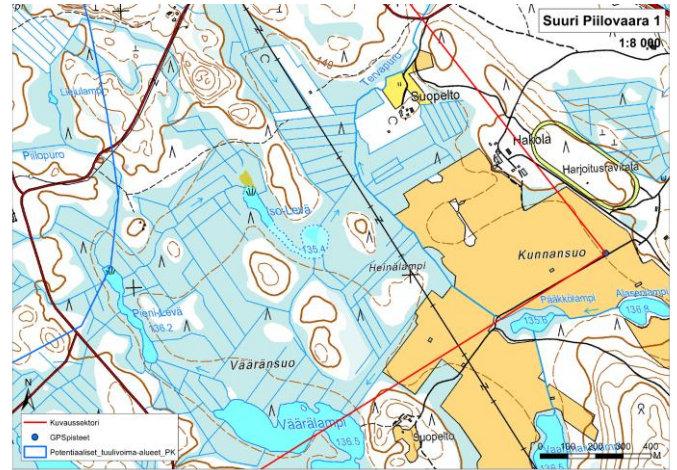
Sivuja

Merja Paakkari

23.5.2012

7(9)

Kuvauskohde	Suuri Piilovaara 1
Kuvausajankohta	9.5.2012 8:40
Panoraaman laajuus	114°
Pikselit	9305 x 2820
Koordinaatit	N 7021736 E 609903
Kuvan suunta	297°
Tuulivoimaloiden etäisyys	2,3-4,8



HAFMEXGROUP Visualisointiraportti

Käsittelijä

Pvm

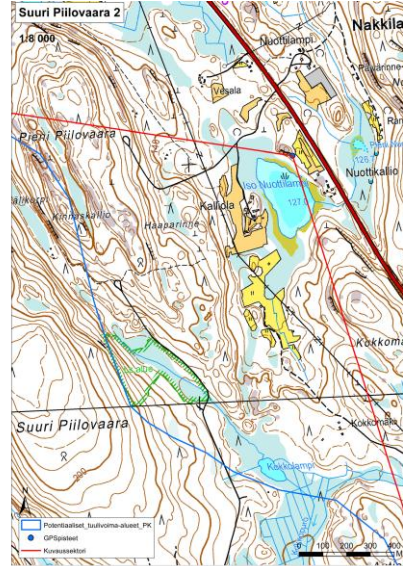
Sivuja

Merja Paakkari

23.5.2012

8(9)

Kuvauskohde	Suuri Piilovaara 2
Kuvausajankohta	9.5.2012 9:22
Panoraaman laajuus	128°
Pikselit	10407 x 2404
Koordinaatit	N 7024598 E 607497
Kuvan suunta	223°
Tuulivoimaloiden etäisyys	1,4 - 3,2 km



Käsittelijä

Pvm

Sivuja

Merja Paakkari

23.5.2012

9(9)

Kuvauskohde	Tetrivaara
Kuvausajankohta	9.5.2012 10:30
Panoraaman laajuus	130°
Pikselit	10445 x 2793
Koordinaatit	N 7048200 E 617372
Kuvan suunta	87°
Tuulivoimaloiden etäisyys	1,7 - 4,5 km

