

Visualisointiraportti

Pohjois-Karjalan tuulivoimaselvitys

Merja Paakkari, Hafmex Group

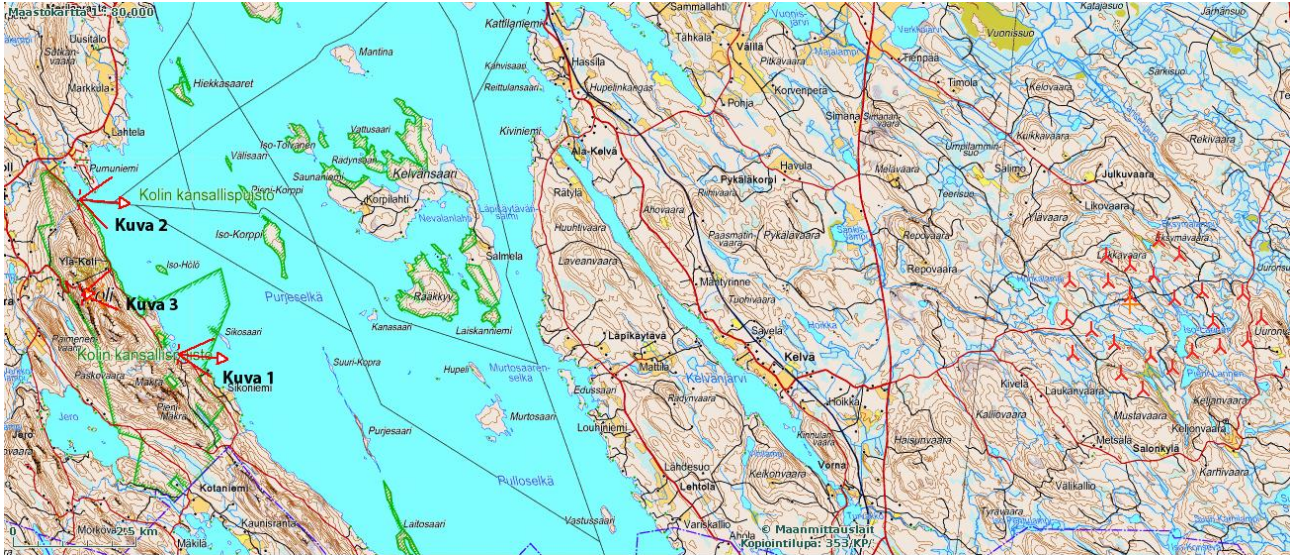
27.12.2012

Tähän raporttiin on koottu Pohjois-Karjalan tuulivoimaselvityksen lisäalueiden kuvasovitteet. Kuvat on toimitettu myös erillisinä tiedostoina jpg muodossa. Kuvissa käytettyjen tuulivoimaloiden tornin korkeus on 120 metriä ja roottorin halkaisija 120 metriä, jolloin lavan korkein pyyhkäisyypiste on 180 metriä maanpinnan yläpuolella. Kuvasovitteet tehtiin WindPRO-ohjelmistolla, jonka on kehittänyt EMD International A/S (www.emd.dk).

Taulukko 1. Yhteenveto kuvauskohteista.

Kuva ID	Koordinaatit ETRS-TM35FIN	Tuulivoimaloiden etäisyys
Lakkavaara 1	N 6998000 E 643741	17 - 21,9 km
Lakkavaara 2	N 7001131 E 641733	18,9 - 24 km
Lakkavaara 3	N 6999205 E 641776	18,8 – 23,8 km
Tynnörivaara 1	N 7028547 E 607553	10,6 - 16 km
Suuri Piilovaara 1	N 7031855 E 603503	7,8 – 11,2 km

Lakkavaara kuvauspaikat



Lakkavaaran tuulipuisto sijoittuu 17-24 km etäisyydelle kuvauspaikoista. Tämä etäisyys on jo niin pitkä ettei tuulivoimalan lapoja voi havaita paljaalla silmällä. Torni erottuu ihanteellisissa oloissa noin 20-30 km päähän. (Tuulivoimalat ja maisema, Emilia Weckman, Suomen ympäristö 5/2006, Ympäristöministeriö)

Käsittelijä

Pvm

Sivuja

Merja Paakkari

27.12.2012

2(8)

Kuvauskohde	Lakkavaara 1
Kuvausajankohta	21.12.2012 12:20
Panoraaman laajuus	59 °
Pikselit	3417 x 2220
Koordinaatit	N 6967325 E 650088
Kuvan suunta	98 °
Tuulivoimaloiden etäisyys	17 – 21,9 km



Käsittelijä

Pvm

Sivuja

Merja Paakkari

27.12.2012

3(8)

Kuvauskohde	Lakkavaara 2
Kuvausajankohta	21.12.2012 12:40
Panoraaman laajuus	81 °
Pikselit	4314 x 2220
Koordinaatit	N 7001131 E 641733
Kuvan suunta	98 °
Tuulivoimaloiden etäisyys	18,9 - 24 km



Käsittelijä

Pvm

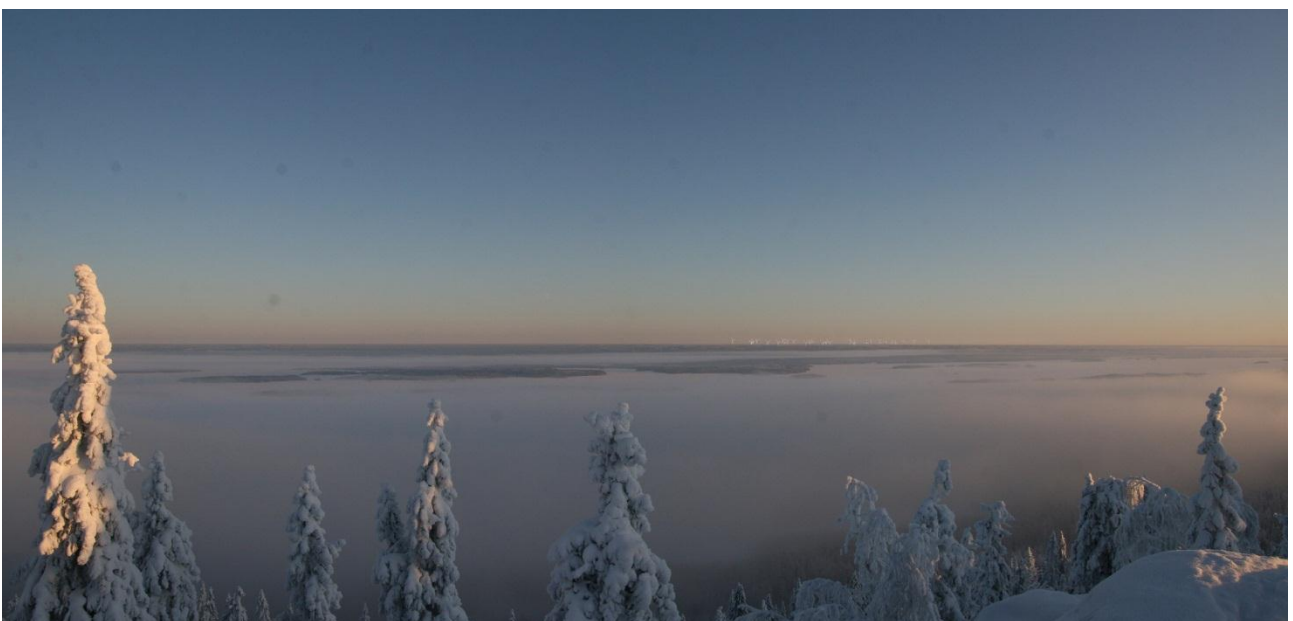
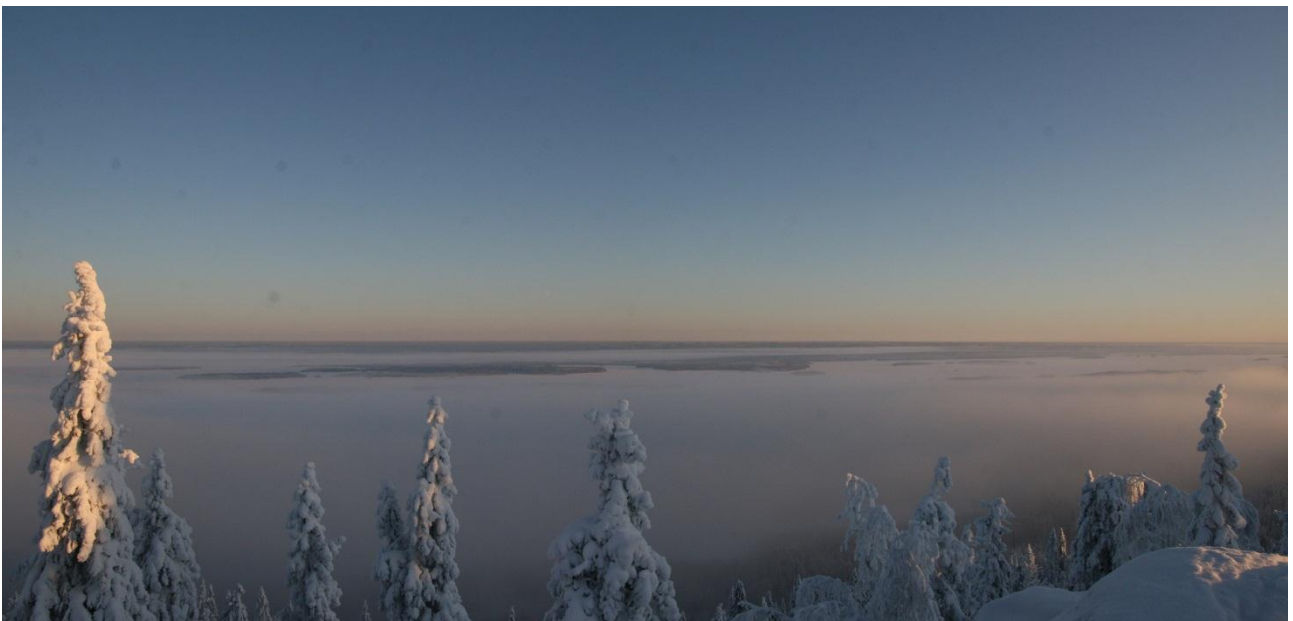
Sivuja

Merja Paakkari

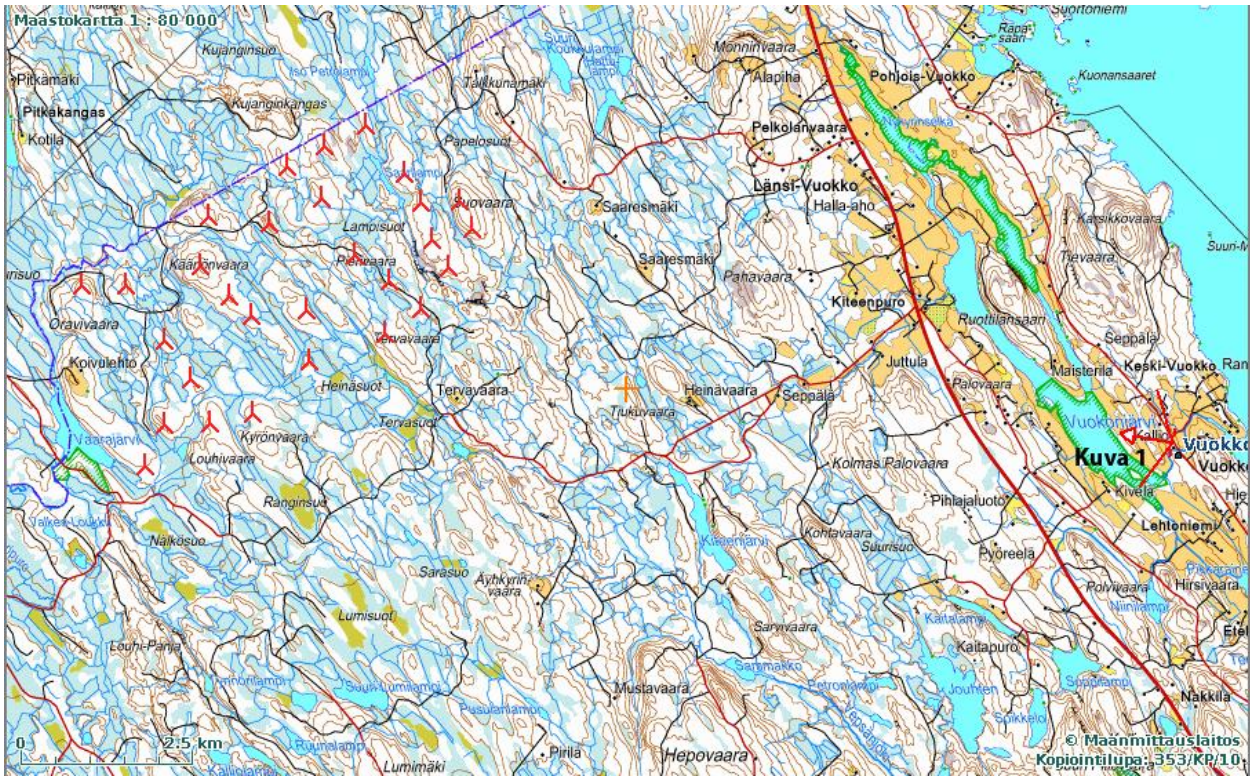
27.12.2012

4(8)

Kuvauskohde	Lakkavaara 3
Kuvausajankohta	21.12.2012 13:15
Panoraaman laajuus	64 °
Pikselit	4626 x 2214
Koordinaatit	N 6999205 E 641776
Kuvan suunta	84 °
Tuulivoimaloiden etäisyys	18,8 – 23,8 km



Tynnörivaara kuvauspaikka



Käsittelijä

Pvm

Sivuja

Merja Paakkari

27.12.2012

6(8)

Kuvauskohde	Tynnörivaara 1
Kuvausajankohta	21.12.2012 14:30
Panoraaman laajuus	127 °
Pikselit	6546 x 2235
Koordinaatit	N 7028547 E 607553
Kuvan suunta	282 °
Tuulivoimaloiden etäisyys	10,6 - 16 km



Voimalat jäävät puuston katveeseen.

Käsittelijä

Pvm

Sivuja

Merja Paakkari

27.12.2012

8(8)

Kuvauskohde	Suuri Piilovaara 1
Kuvausajankohta	21.12.2012 14:50
Panoraaman laajuus	92 °
Pikselit	4964 x 2336
Koordinaatit	N 7031855 E 603503
Kuvan suunta	170 °
Tuulivoimaloiden etäisyys	7,8 – 11,2 km

