

Visualisointiraportti

Pohjois-Karjalan tuulivoimaselvitys

Merja Paakkari, Hafmex Oy

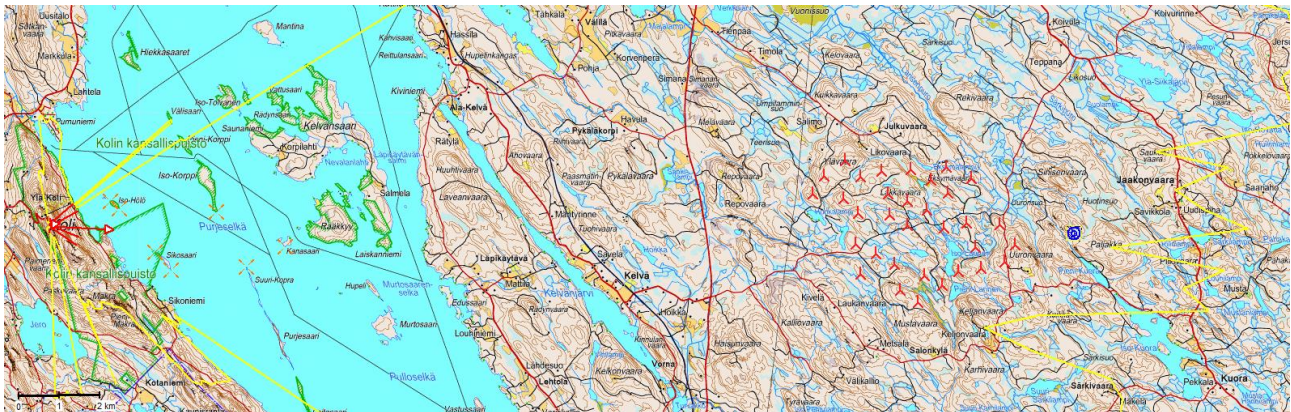
28.8.2013

Tähän raporttiin on koottu Pohjois-Karjalan tuulivoimaselvityksen lisäalueiden kuvasovitteet. Kuvat on toimitettu myös erillisinä tiedostoina jpg muodossa. Kuvissa käytettyjen tuulivoimaloiden tornin korkeus on 120 metriä ja roottorin halkaisija 120 metriä, jolloin lavan korkein pyyhkäisyypiste on 180 metriä maanpinnan yläpuolella. Kustakin kohteesta on esitetty kaksi kuvaa. Ensimmäisenä on esitetty lopullinen kuvasovite ja toisena raakaversio sovitteesta, missä näkyy tuulivoimalat piirrettyinä sekä keltaisella horisonttilinja, joka on piirretty myös kuvauspaikan karttaan. Kuvasovitteet tehtiin WindPRO-ohjelmistolla, jonka on kehittänyt EMD International A/S (www.emd.dk). .

Taulukko 1. Yhteenveto kuvauskohteista.

Kohde	Kuvauspaikka	Koordinaatit ETRS-TM35FIN	
Lakkavaara/Julkuvaara	Koli	N6999182	E641799
Laajanvaara	Ahveninen_Kousa	N6983393	E656998
Tetrivaara	Egyptinkorpi	N7047981	E627540
Pyykorpi	Pohjois-Vuokko	N7033504	E603512
Piilovaara-Rontsa	Etelä-Vuokko	N7027402	E608188

Lieksan Lakkavaara-Julkuvaara kuvattuna kansallismaisemasta Ukko-Kolin huipulta



Lakkavaaran tuulipuisto sijoittuu 18-23 km etäisyydelle kuvauspaikasta. Tämä etäisyys on jo niin pitkä ettei tuulivoimalan lapoja voi havaita paljaalla silmällä. Torni erottuu ihanteellisissa oloissa noin 20-30 km päähän. (Tuulivoimalat ja maisema, Emilia Weckman, Suomen ympäristö 5/2006, Ympäristöministeriö)

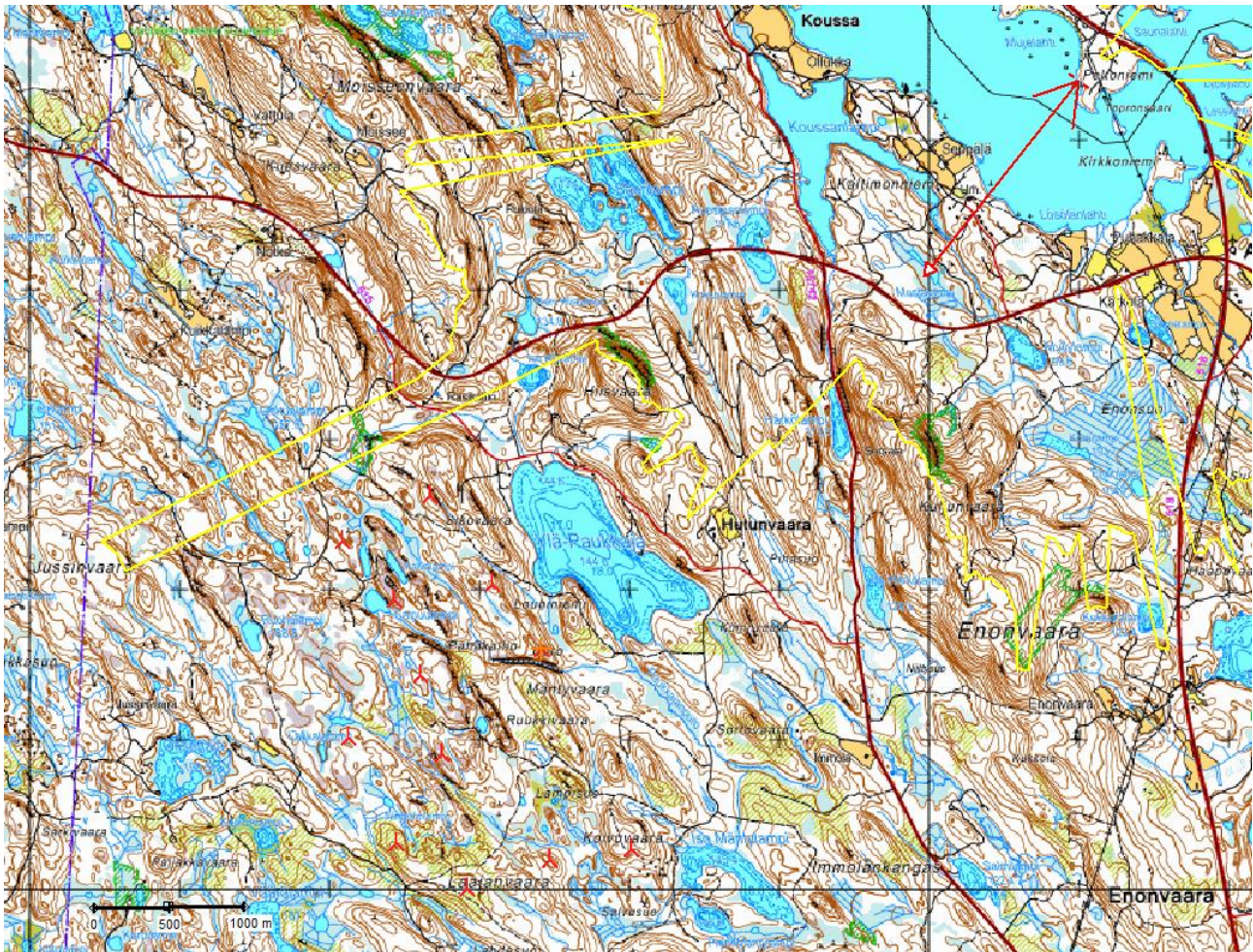
Kuva on otettu korkealta mäen päältä suhteessa avautuvaan maisemaan ja lisäksi tuulivoimalat sijaitsevat kaukana kuvauspaikasta. Tämä aiheuttaa sen, että on vaikea arvioida miten voimaloiden edessä olevat mäet ja metsä peittävät tornin alaosa. Todellisuudessa osa torneista voi siis peittyä kuvassa merkittävästi enemmän.

Kartassa keltaisella näkyvä horisonttilinja pätee vain kuvauspaikasta tuulipuiston suuntaan, sillä korkeusaineistoa oli käytettävissä vain kapealta sektorilta. Tästä johtuen horisonttilinja on vääristynyt myös kuvasovitteen raakaversio reunoilla.

Kuvauskohde	Koli/Lakkavaara-Julkuvaara
Kuvausajankohta	26.8.2013 14:20
Panoraaman laajuus	63 °
Pikselit	2816 x 1880
Koordinaatit	N 6999182 E 641799
Kuvan suunta	95 °
Tuulivoimaloiden etäisyys	18 – 23 km



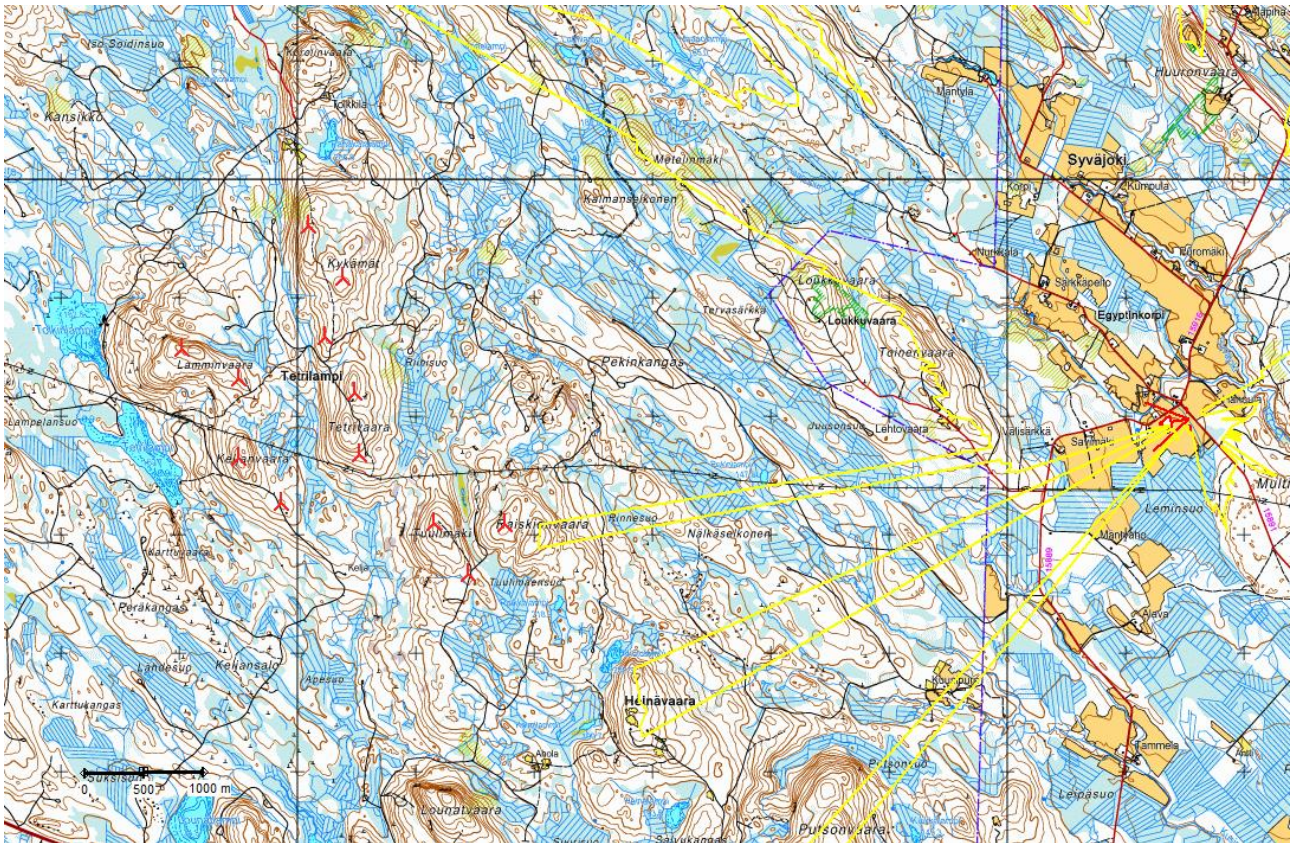
Joensuun (Enon) Laajanvaara kuvattuna Ahvenisen-Kousan maakunnallisesti arvokkaan kylämaiseman suunnasta



Kuvauskohte	Ahveninen-Kousa/Laajanvaara
Kuvausajankohta	21.8.2013 11:40
Panoraaman laajuus	63°
Pikselit	3888 x 2592
Koordinaatit	N 6983393 E 656998
Kuvan suunta	221°
Tuulivoimaloiden etäisyys	5,1 - 6,8 km



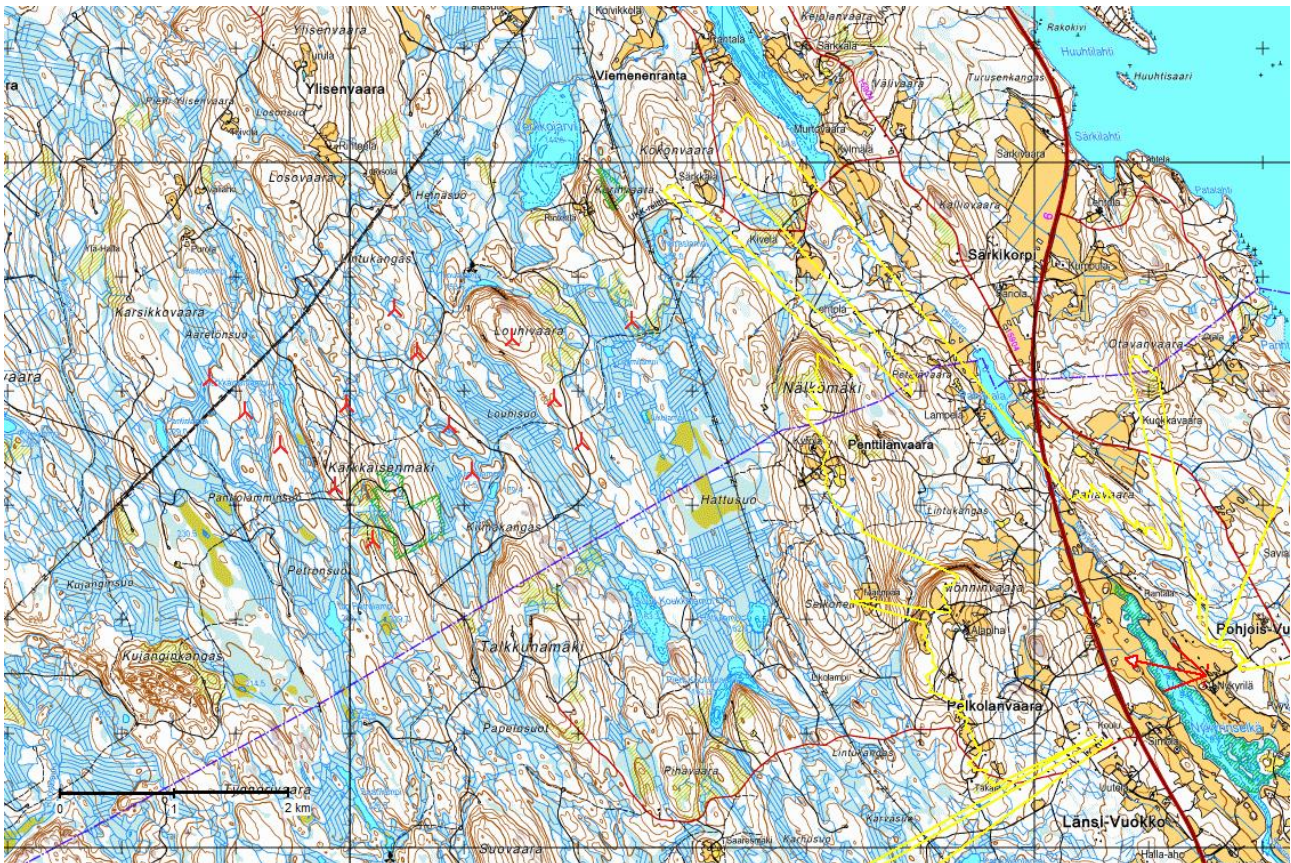
Nurmeksen Tetrivaara kuvattuna Lieksan Egyptinkorven maakunnallisesti arvokkaan asutusmaiseman suunnasta



Kuvauskohte	Egyptinkorpi/Tetrivaara
Kuvausajankohta	21.8.2013 10:00
Panoraaman laajuus	63 °
Pikselit	2816 x 1880
Koordinaatit	N 7047981 E 627540
Kuvan suunta	261 °
Tuulivoimaloiden etäisyys	5,8 - 8,5 km



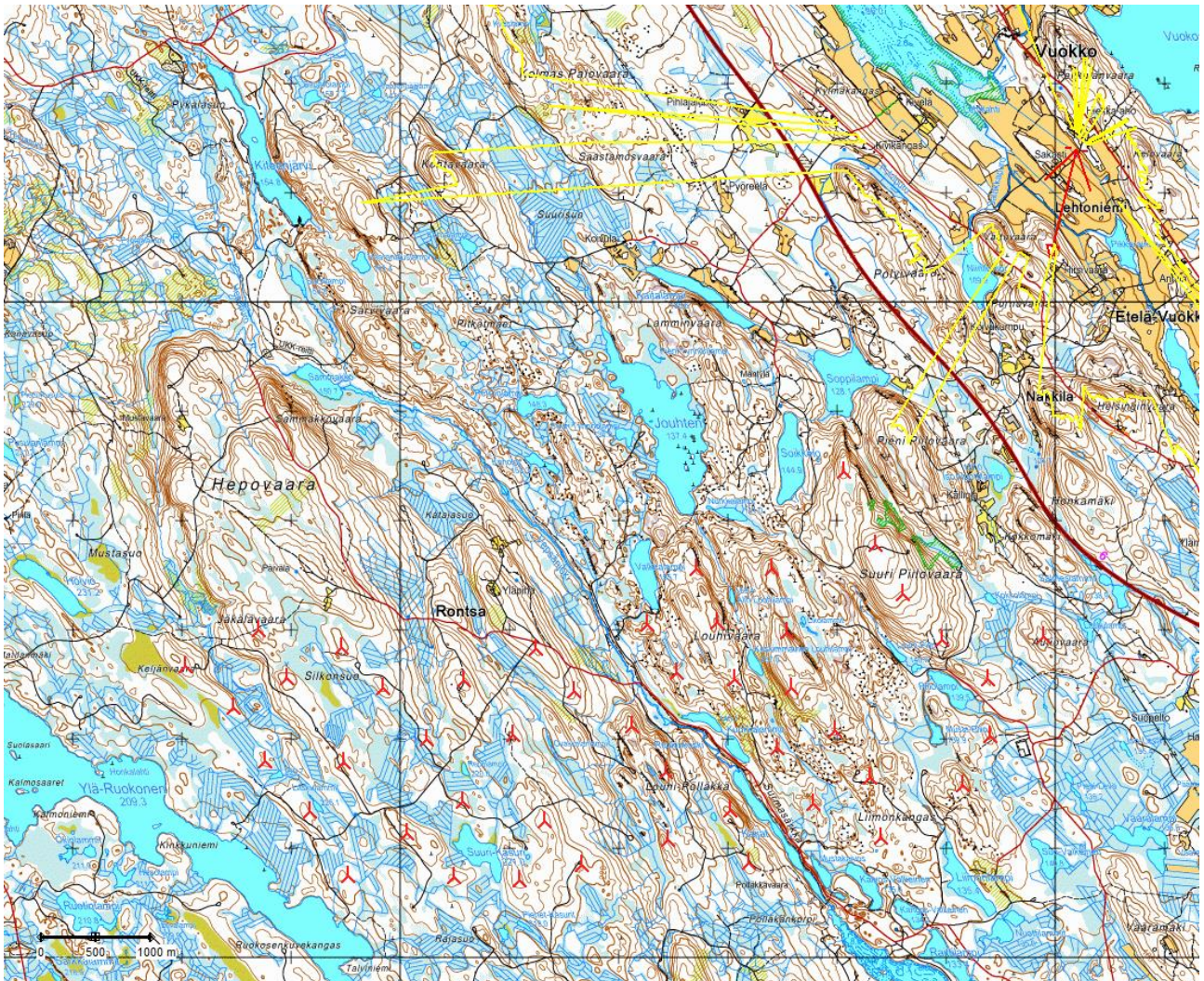
Nurmeksen Pyykorpi kuvattuna Juuan Vuokon maakunnallisesti arvokkaan maisema-alueen (alueen pohjoisosasta) suunnasta



Kuvauskohte	Pohjois-Vuokko/Pyykorpi
Kuvausajankohta	26.8.2013 12:20
Panoraaman laajuus	63 °
Pikselit	2816 x 1880
Koordinaatit	N 7033504 E 603512
Kuvan suunta	283 °
Tuulivoimaloiden etäisyys	5,8 – 9,1 km



Juana Suuri Piilovaara - Rontsan alue kuvattuna Juana Vuokon maakunnallisesti arvokkaan maisema-alueen (alueen eteläosasta) suunnasta



Kuvauskohde	Etelä-Vuokko/Suuri Piilovaara -Rontsa
Kuvausajankohta	26.8.2013 12:50
Panoraaman laajuus	63 °
Pikselit	2816 x 1880
Koordinaatit	N 7027402 E 608188
Kuvan suunta	195 °
Tuulivoimaloiden etäisyys	3,6 – 9,4 km

