

Pohjois-Karjalan tuulivoimapotentiaalisten alueiden valokuvasovitteet

(Täydentyvä taustaselvitys, Versio 14.8.2024)



Sisällys

Johdanto	4
Kuvauspistekartta	5
Valokuvasovitteet	7
1. Patvinsuo, Ilomantsi	7
2. Enon taajama, Joensuu	9
3. Uimaharjun taajama, Joensuu	11
4. Paalasmaa, Juuka	13
5. Tahkovaara, Juuka	15
6. Vaikkojärvi, Juuka	17
7. Vuokonkylä, Juuka	19
8. Hummovaara/Mustalahti, Kitee	21
9. Akka-Koli, Lieksa	23
10. Ukko-Koli, Lieksa	25
11. Egyptinkorpi, Lieksa	27
12. Lieksan taajama, Lieksa	29
13. Määttälä, Lieksa	31
14. Nurmijärvi, Lieksa	33
15. Vieki, Lieksa	35
16. Siikakoski, Liperi	37
17. Nurmeksen taajama, Nurmes	39
18. Sysmäjärvi, Outokumpu	41
19. Huutokoski-Latolahti, Polvijärvi	43
20. Tuopanjoki-Kuhnusta, Polvijärvi	45
Yökuvasovitteet	47
Uimaharjun taajama, Joensuu	47
Akka-Koli, Lieksa	48
Ukko-Koli, Lieksa	49

Nurmijärvi, Lieksa..... 50
Sysmäjärvi, Outokumpu..... 51

Johdanto

Pohjois-Karjalan tuulivoimapotentiaalisten alueiden valokuvasoitteet laadittiin havainnollistamaan tuulivoimaloiden näkyminen maisemassa eri kuvauspisteistä katsottuna. Valokuvasoitteet on laatinut konsulttityönä WSP Finland Oy. Kuvauspisteet on valittu etukäteen keskeisimmistä kohteista konsultin ehdotusten perusteella näkyvyysanalyysien tuloksia hyödyntäen, ja konsultti on mallintanut tuulivoimalat valokuviin.

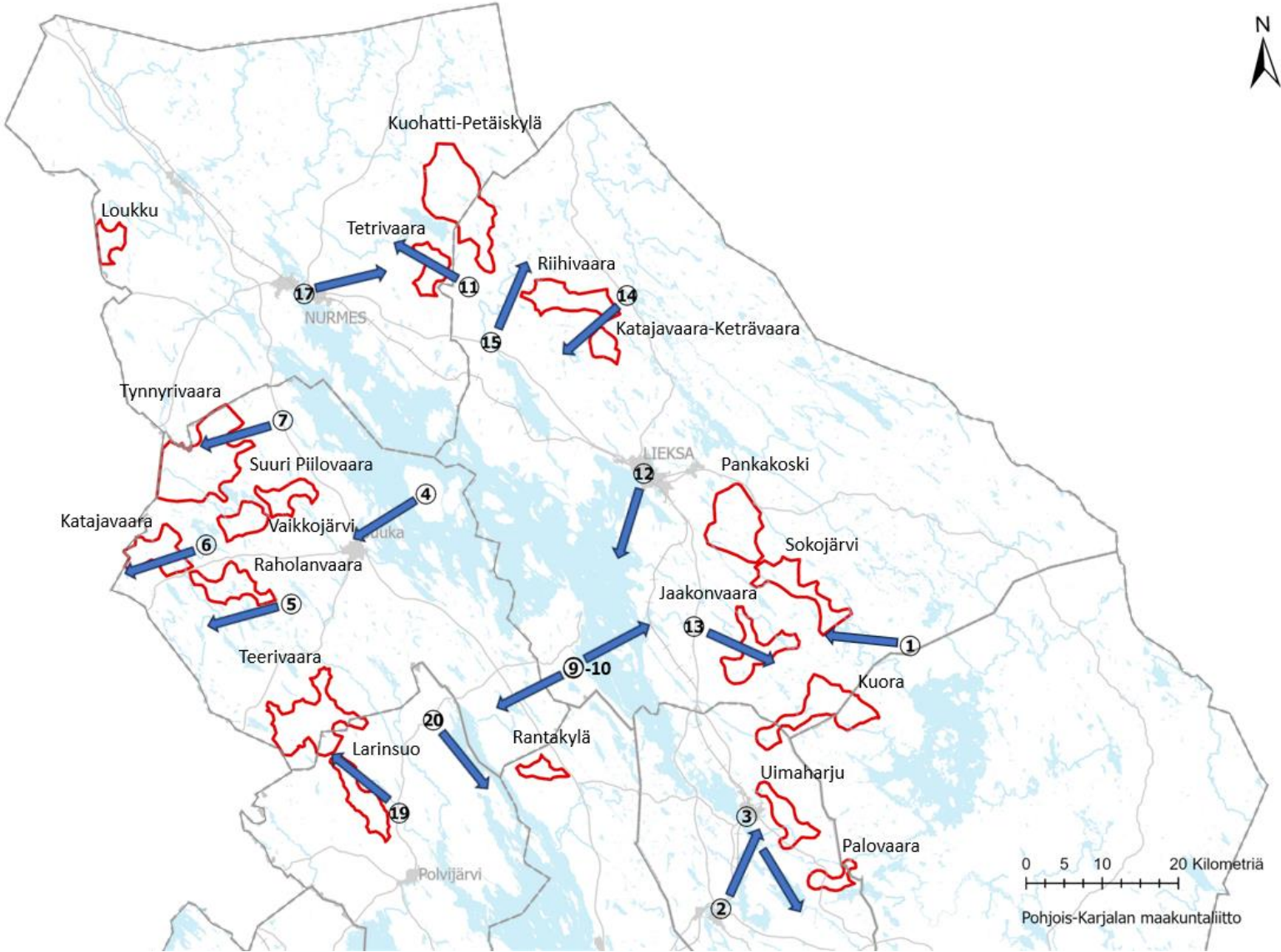
Taustaselvitys päivittyy syksyn 2024 aikana, mutta kaavaluonnoksen nähtävillä ja lausunnoilla oloa varten maakuntaliitto on halunnut julkaista kuvia yhtenä taustaselvityksenä sitä mukaa, kun niitä on valmistunut. Valokuvasoitteiden perusteella osallisten on mahdollisuus ottaa paremmin kantaa tuulivoima-alueiden maisemavaikutuksiin.

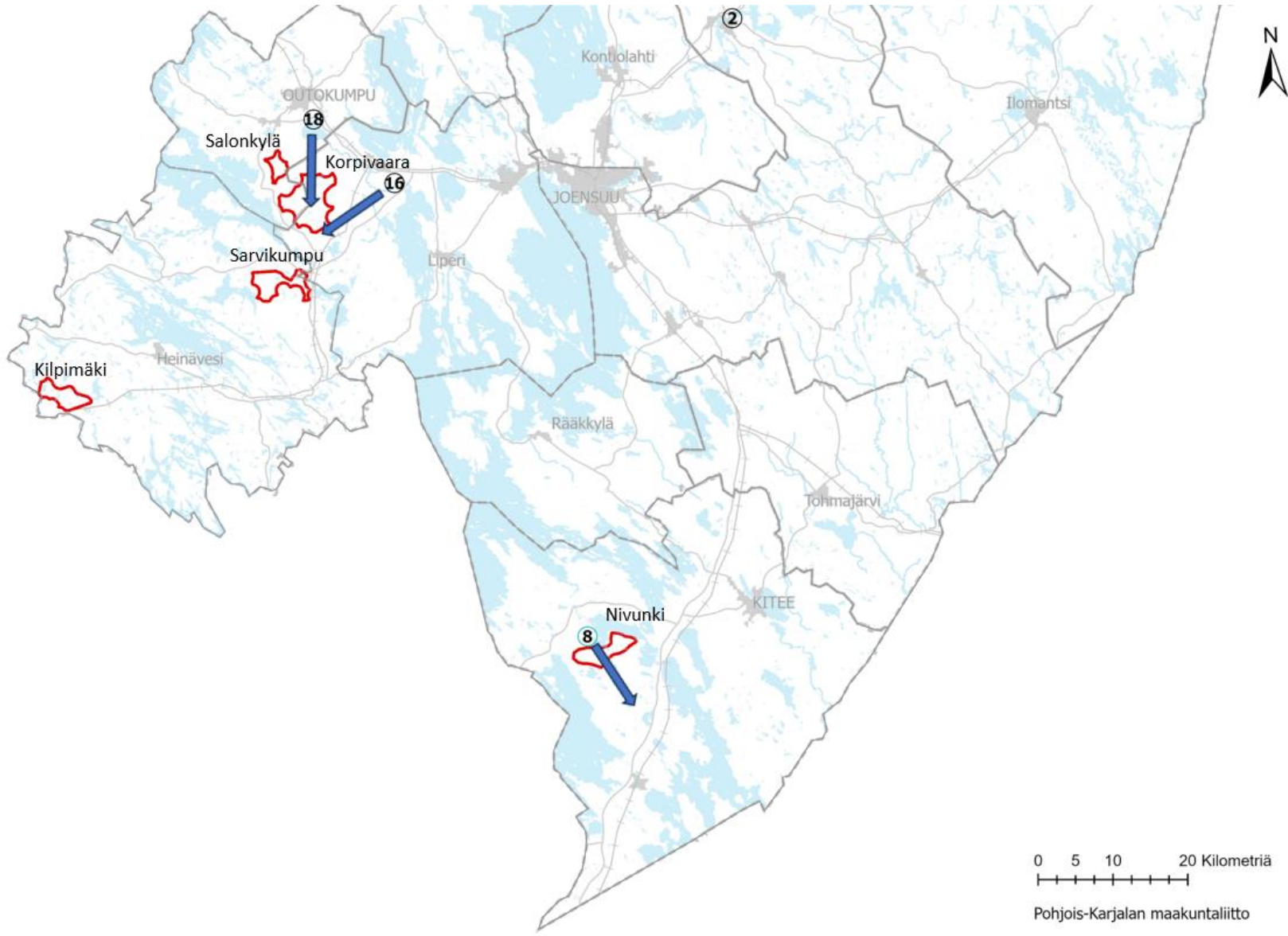
Jokaisesta kuvauspisteestä on neljä kuvaa, kaksi havainnollistamaan kuvauspistettä ja suuntaa sekä kaksi valokuvasoitetta havainnollistamaan tuulivoimalat maisemaan. Ensimmäisessä näkyvät voimalat, jos ne ovat selvästi havaittavissa. Toinen korostaa voimaloiden tornia ja lapoja havainnollistamisen parantamiseksi. Kuvauspisteen tietoihin on lisätty kuvaussuunta, kuvaussuunnassa sijaitsevat tuulivoima-alueet ja etäisyys lähimpään voimalaan.

Lopusta löytyy yökuvasoitteet viidestä alueesta Uimaharjun, Kolin (Ukko ja Akka), Nurmijärven ja Sysmäjärven kuvauspaikoilta.

Selvitys on toteutettu osaltaan ympäristöministeriön rahoituksella vihreän siirtymän investointihankkeiden edistämiseksi.

Kuvauspistekartta





Valokuvasovitteet

1. Patvinsuo, Ilomantsi

Kuvaussuunta: länsi

Kuvaussuunnassa sijaitsevat tuulivoima-alueet: Pankakoski-Räpsynvaara, Sokojärvi, Jaakonvaara-Julkuvaara, Kuora-Vinkara

Etäisyys lähimpään tuulivoimalaan: 9,3 km





2. Enon taajama, Joensuu

Kuvaussuunta: koillinen

Kuvaussuunnassa sijaitsevat tuulivoima-alueet: Palovaara, Uimaharju, Kuora-Vinkara

Etäisyys lähimpään tuulivoimalaan: 12 km



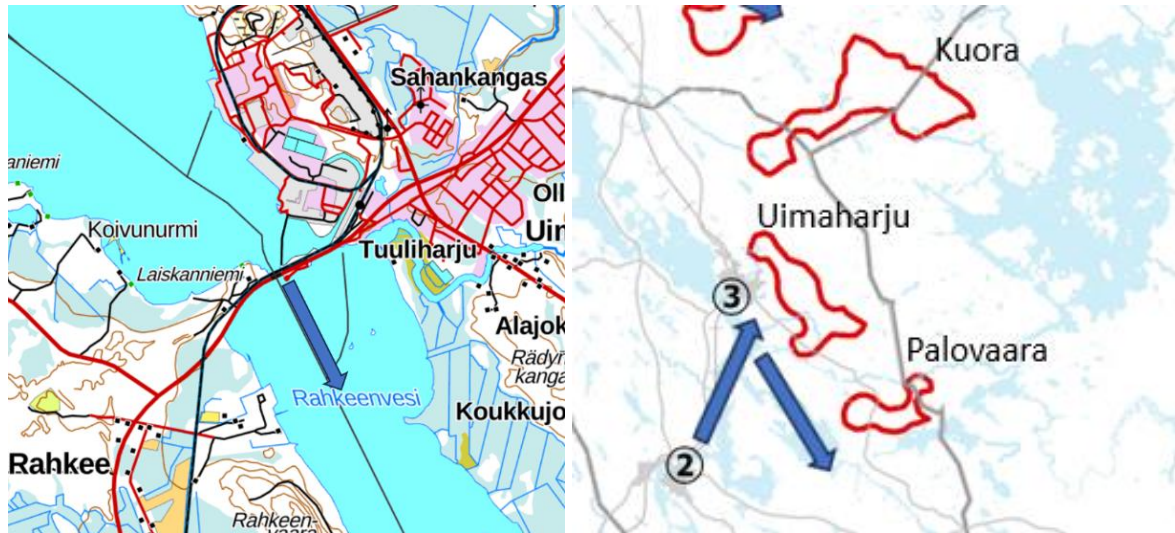


3. Uimaharjun taajama, Joensuu

Kuvaussuunta: kaakko

Kuvaussuunnassa sijaitsevat tuulivoima-alueet: Uimaharju, Palovaara

Etäisyys lähimpään tuulivoimalaan: 3,5 km



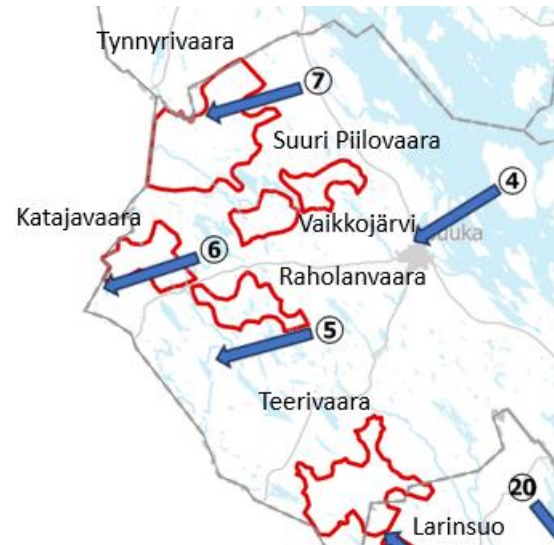
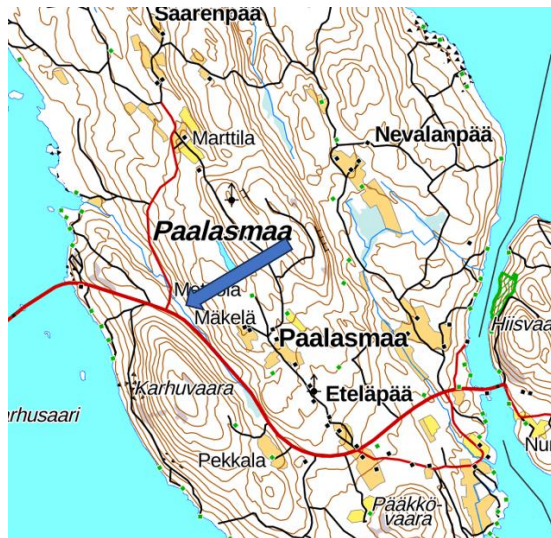


4. Paalasmaa, Juuka

Kuvaussuunta: luode/lounas

Kuvaussuunnassa sijaitsevat tuulivoima-alueet: Tynnyrivaara-Panjavaara-Koukkuvaara, Suuri Piilovaara-Rontsa, Vaikkojärvi, Katajavaara, Raholanvaara

Etäisyys lähimpään tuulivoimalaan: 14,3 km



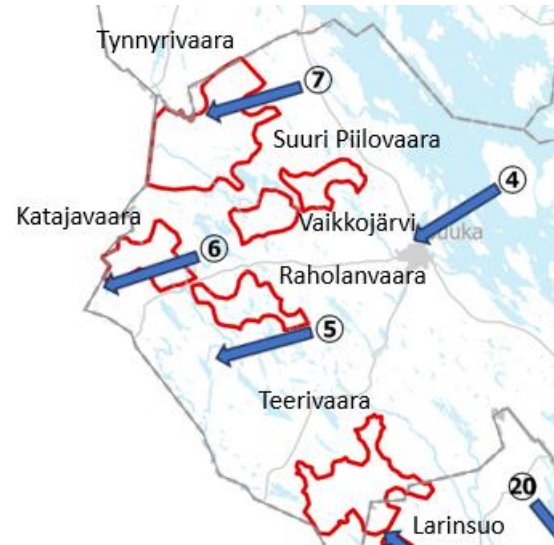
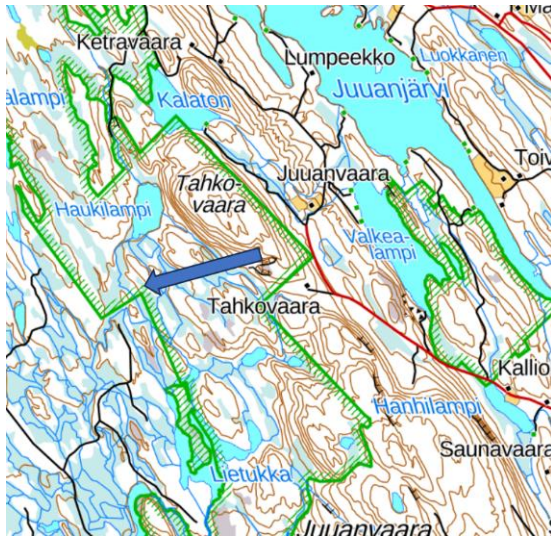


5. Tahkovaara, Juuka

Kuvaussuunta: länsi

Kuvaussuunnassa sijaitsevat tuulivoima-alueet: Raholanvaara, Katajavaara

Etäisyys lähimpää tuulivoimalaan: 2,5 km



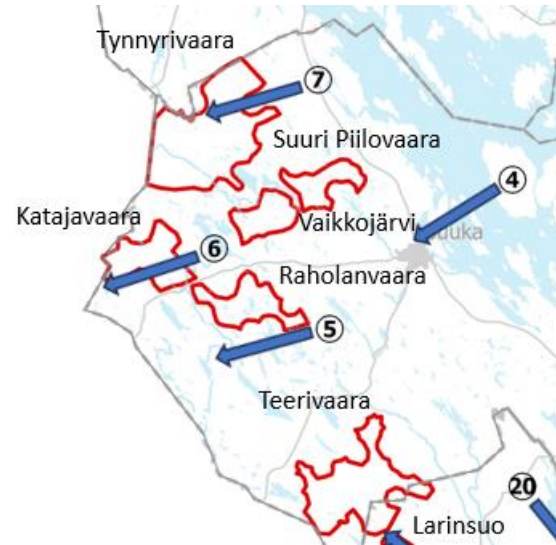


6. Vaikkojärvi, Juuka

Kuvaussuunta: lounas/luode

Kuvaussuunnassa sijaitsevat tuulivoima-alueet: Tynnyrivaara-Panjavaara-Koukkovaara, Katajavaara, Vaikkojärvi, Raholanvaara

Etäisyys lähimpään tuulivoimalaan: 3,4 km

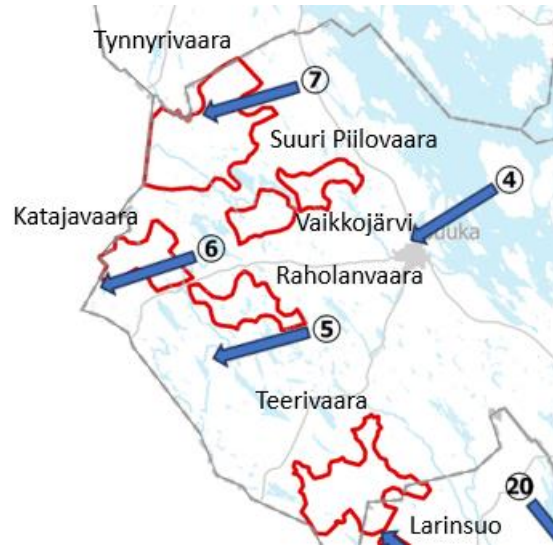




7. Vuokonkylä, Juuka

Kuvaussuunta: lounas

Kuvaussuunnassa sijaitsevat tuulivoima-alueet: Tynnyrivaara-Panjavaara-Koukkuvaara, Suuri Piilovaara-Rotsa, Vaikkojärvi
Etäisyys lähimpään tuulivoimalaan: 5,1 km



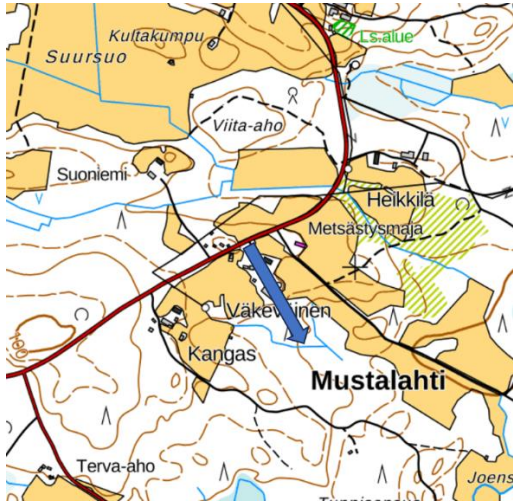


8. Hummovaara/Mustalahti, Kitee

Kuvaussuunta: kaakko

Kuvaussuunnassa sijaitsevat tuulivoima-alueet: Nivunki

Etäisyys lähimpään tuulivoimalaan: 1,5 km



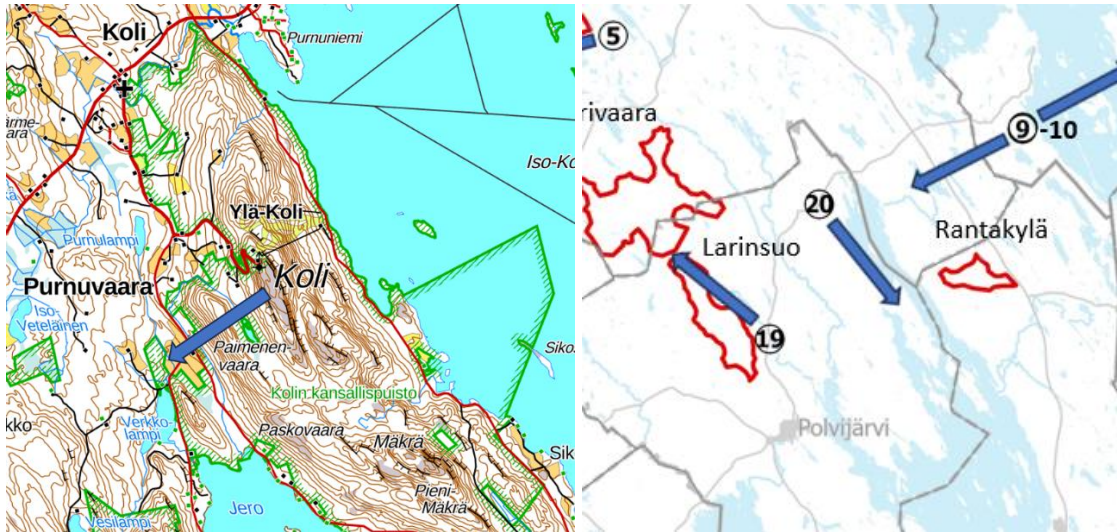


9. Akka-Koli, Lieksa

Kuvaussuunta: lounas/länsi

Kuvaussuunnassa sijaitsevat tuulivoima-alueet: Rantakylä, Larinsuo, Teerivaara

Etäisyys lähimpään tuulivoimalaan: 12,5 km



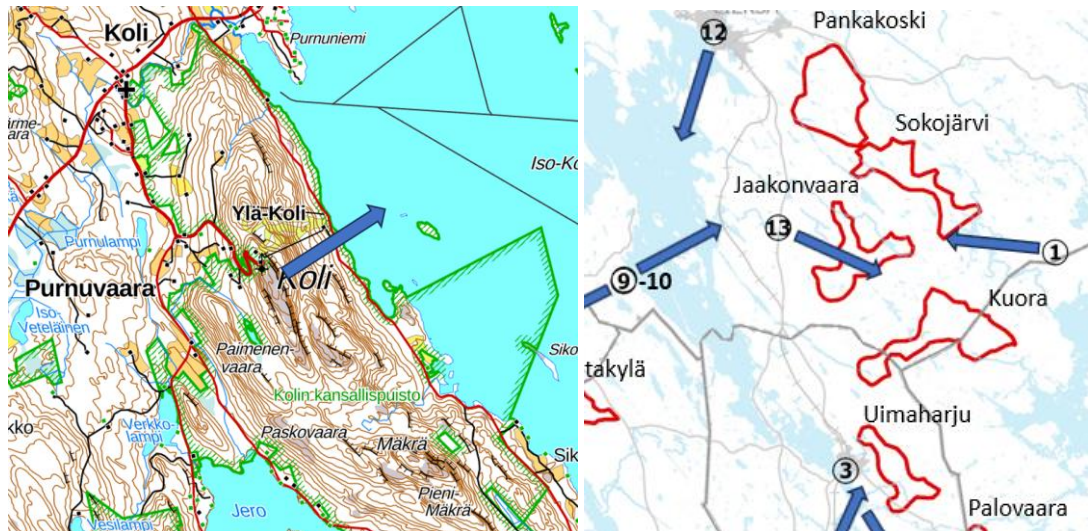


10. Ukko-Koli, Lieksa

Kuvaussuunta: koillinen/itä

Kuvaussuunnassa sijaitsevat tuulivoima-alueet: Pankakoski-Räpsynvaara, Sokojärvi, Jaakonvaara-Julkuvaara, Kuora-Vinkara, Uimaharju

Etäisyys lähimpään tuulivoimalaan: 19,7 km



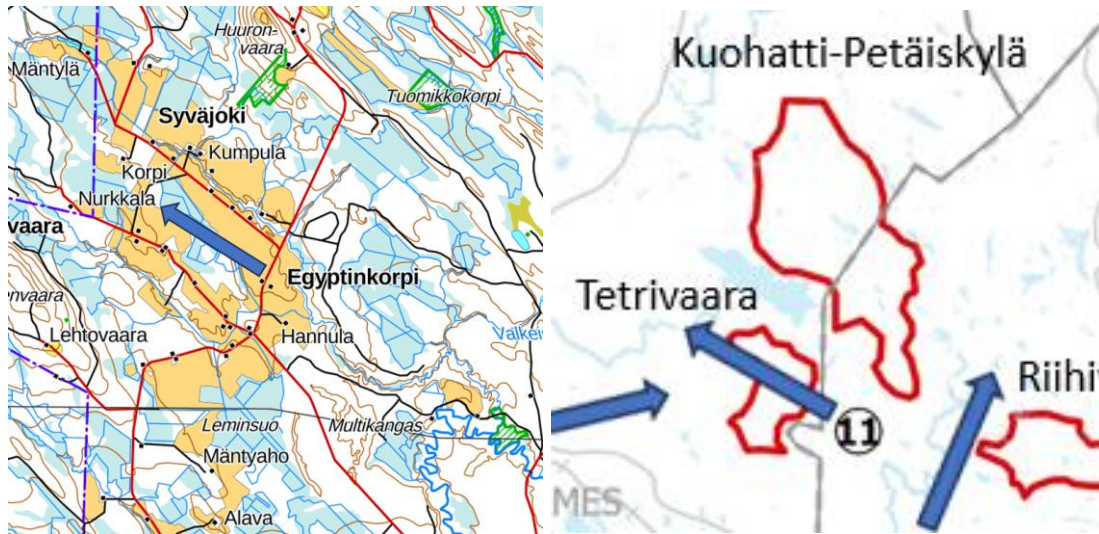


11. Egyptinkorpi, Lieksa

Kuvaussuunta: länsi/luode

Kuvaussuunnassa sijaitsevat tuulivoima-alueet: Tetrivaara ja Kuohatti-Petäiskylä

Etäisyys lähimpään tuulivoimalaan: 3,3 km



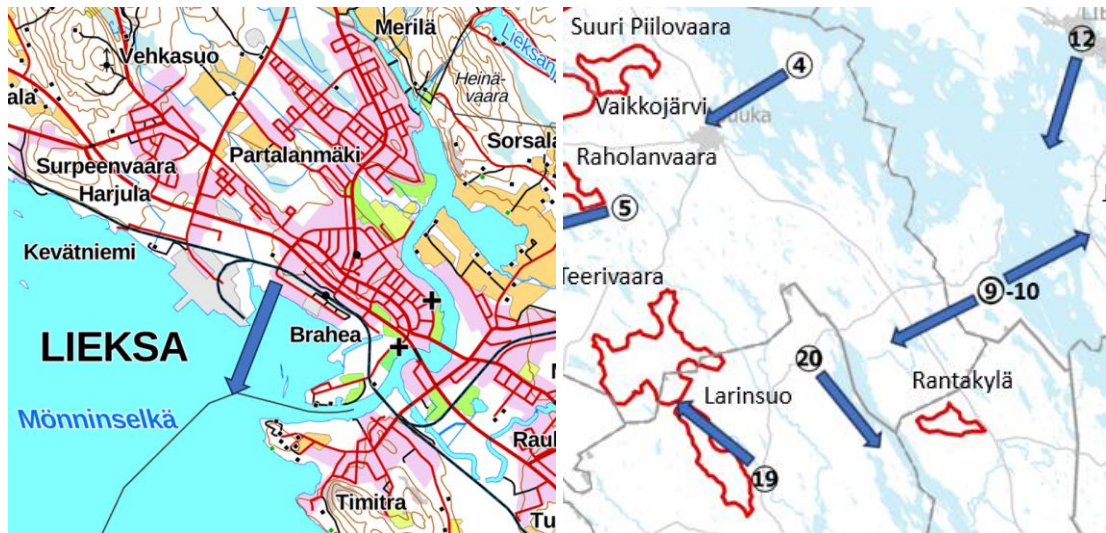


12. Lieksan taajama, Lieksa

Kuvaussuunta: etelä/lounas

Kuvaussuunnassa sijaitsevat tuulivoima-alueet: Raholanvaara, Teerivaara, Larinsuo, Rantakylä

Etäisyys lähimpään tuulivoimalaan: 39,5 km



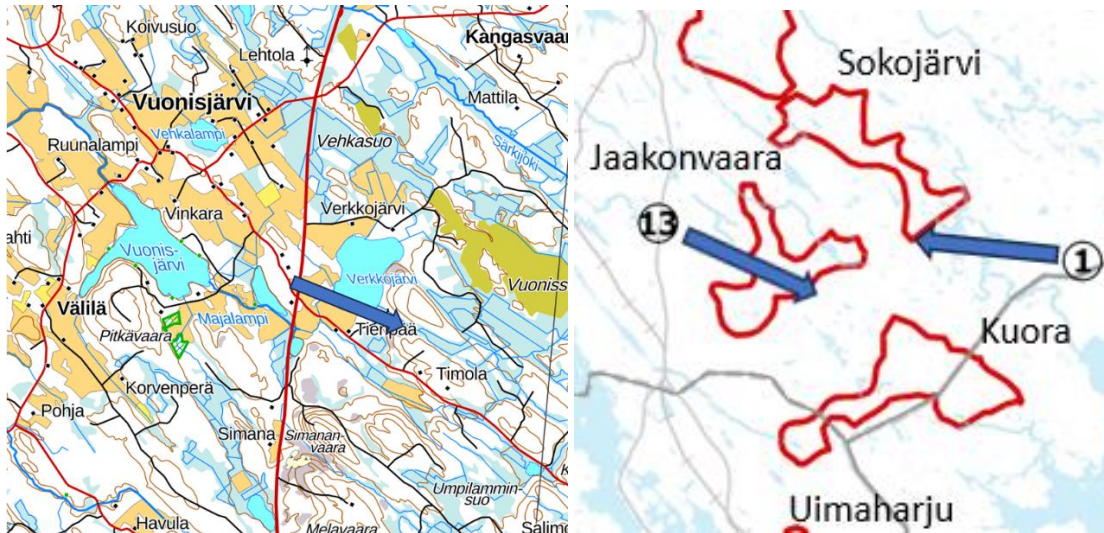


13. Määttälä, Lieksa

Kuvaussuunta: kaakko

Kuvaussuunnassa sijaitsevat tuulivoima-alueet: Jaakonvaara-Julkuvaara, Kuora-Vinkara, Sokojärvi

Etäisyys lähimpään tuulivoimalaan: 5,9 km





14. Nurmijärvi, Lieksa

Kuvaussuunta: lounas

Kuvaussuunnassa sijaitsevat tuulivoima-alueet: Riihivaara, Katajavaara-Keträvaara

Etäisyys lähimpään tuulivoimalaan: 2,2 km





15. Vieki, Lieksa

Kuvaussuunta: koillinen/itä

Kuvaussuunnassa sijaitsevat tuulivoima-alueet: Riihivaara, Kuohatti-Petäiskylä, Tetrivaara

Etäisyys lähimpään tuulivoimalaan: 7,5 km





16. Siikakoski, Liperi

Kuvaussuunta: lounas

Kuvaussuunnassa sijaitsevat tuulivoima-alueet: Korpivaara, Sarvikumpu-Sopakko

Etäisyys lähimpään tuulivoimalaan: 8 km



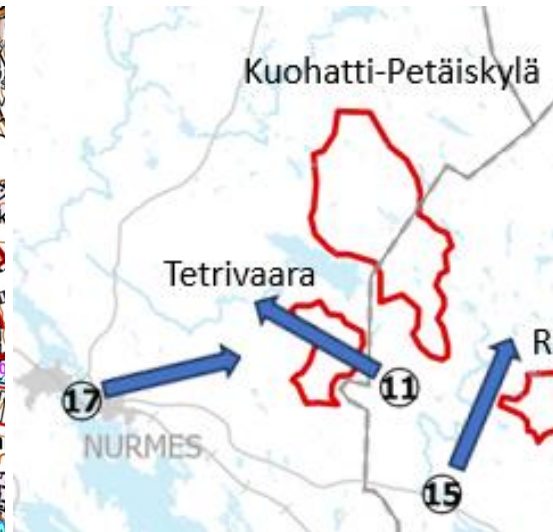
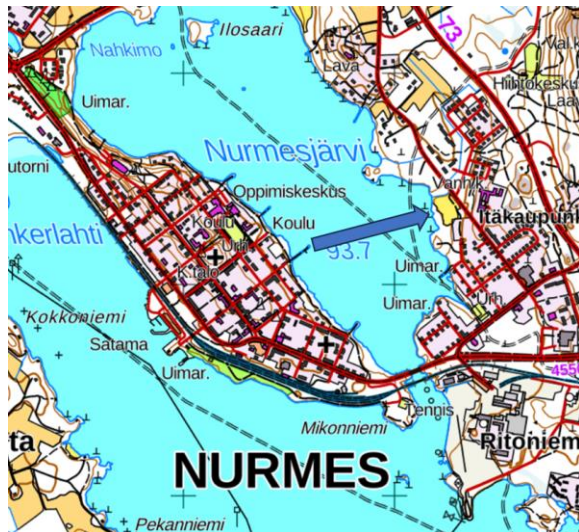


17. Nurmeksen taajama, Nurmes

Kuvaussuunta: itä

Kuvaussuunnassa sijaitsevat tuulivoima-alueet: Tetrivaara, Kuohatti-Petäiskylä

Etäisyys lähimpään tuulivoimalaan: 7,2 km





18. Sysmäjärvi, Outokumpu

Kuvaussuunta: etelä

Kuvaussuunnassa sijaitsevat tuulivoima-alueet: Salonkylä, Korpivaara, Sarvikumpu-Sopakko

Etäisyys lähimpään tuulivoimalaan: 6,4 km



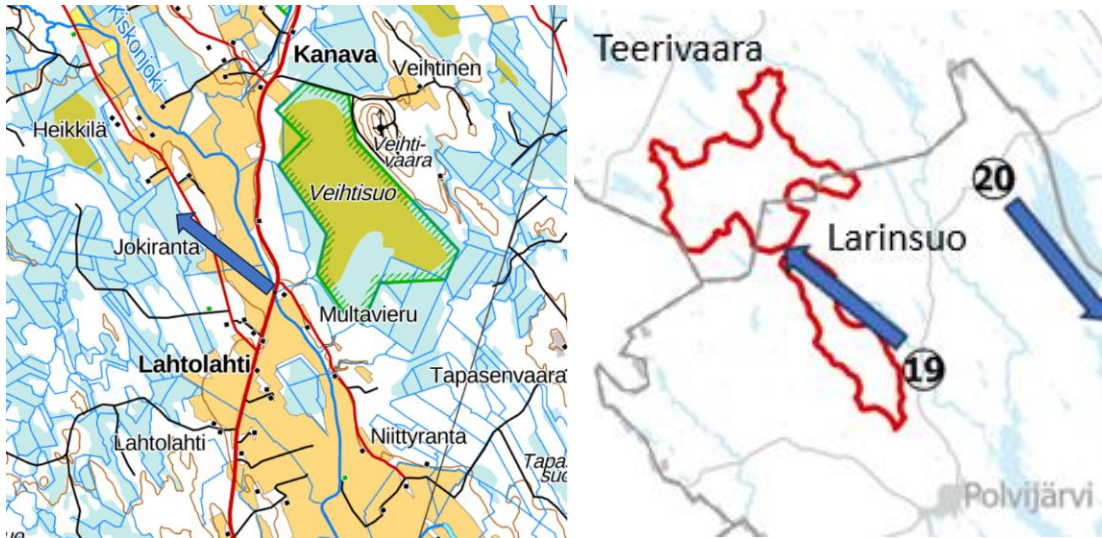


19. Huutokoski-Latolahti, Polvijärvi

Kuvaussuunta: luode

Kuvaussuunnassa sijaitsevat tuulivoima-alueet: Larinsuo, Teerivaara

Etäisyys lähimpään tuulivoimalaan: 1,6 km



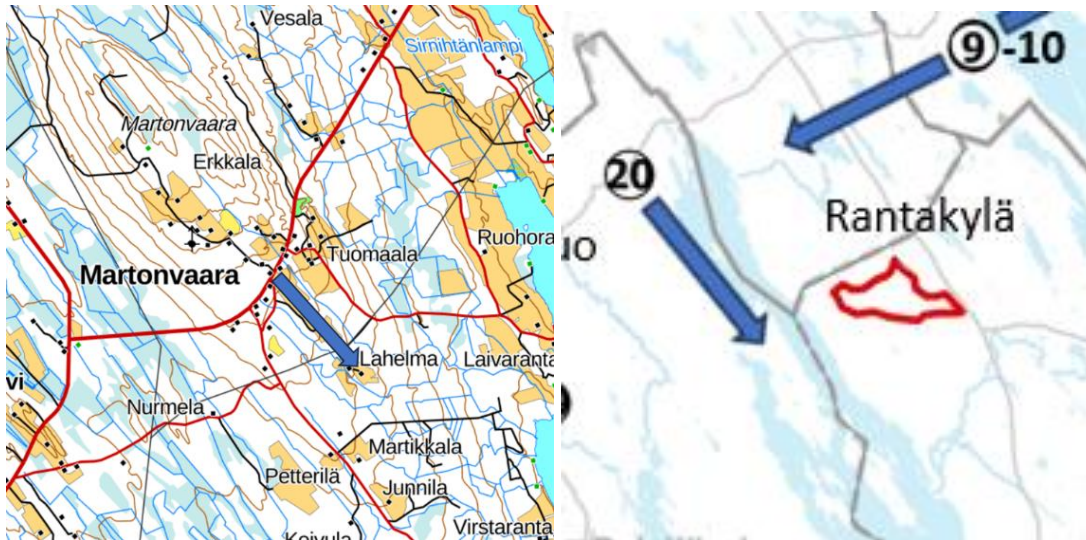


20. Tuopanjoki-Kuhnusta, Polvijärvi

Kuvaussuunta: kaakko

Kuvaussuunnassa sijaitsevat tuulivoima-alueet: Rantakylä

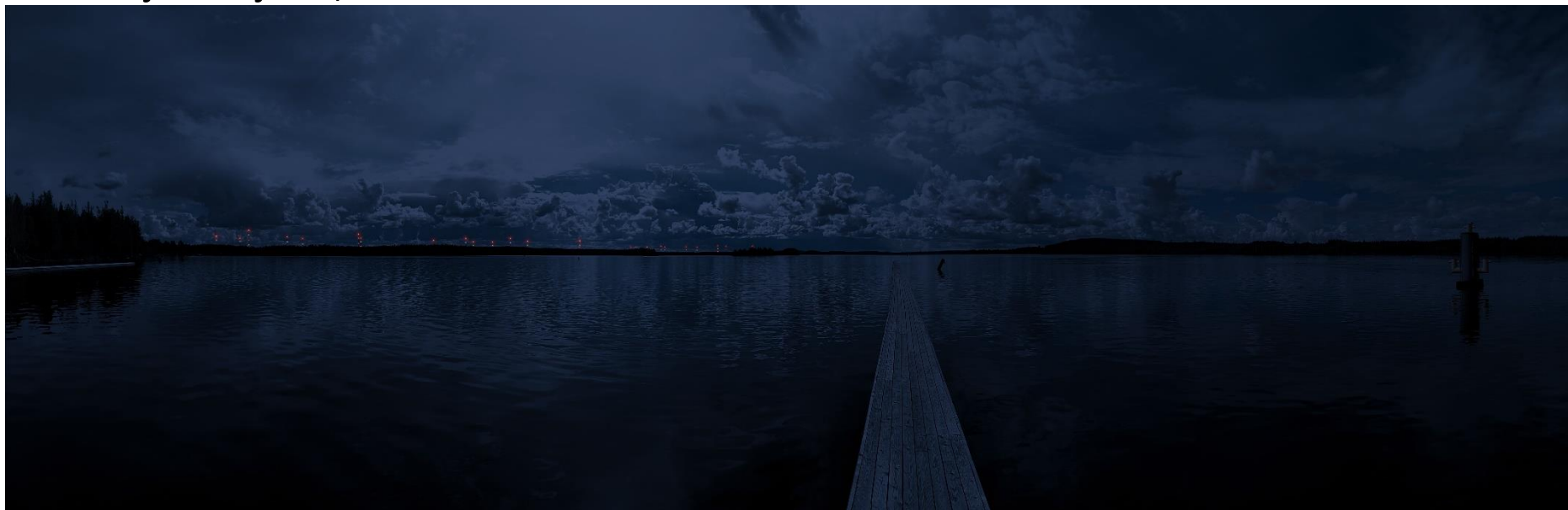
Etäisyys lähimpään tuulivoimalaan: 12,7 km





Yökuvasovitteet

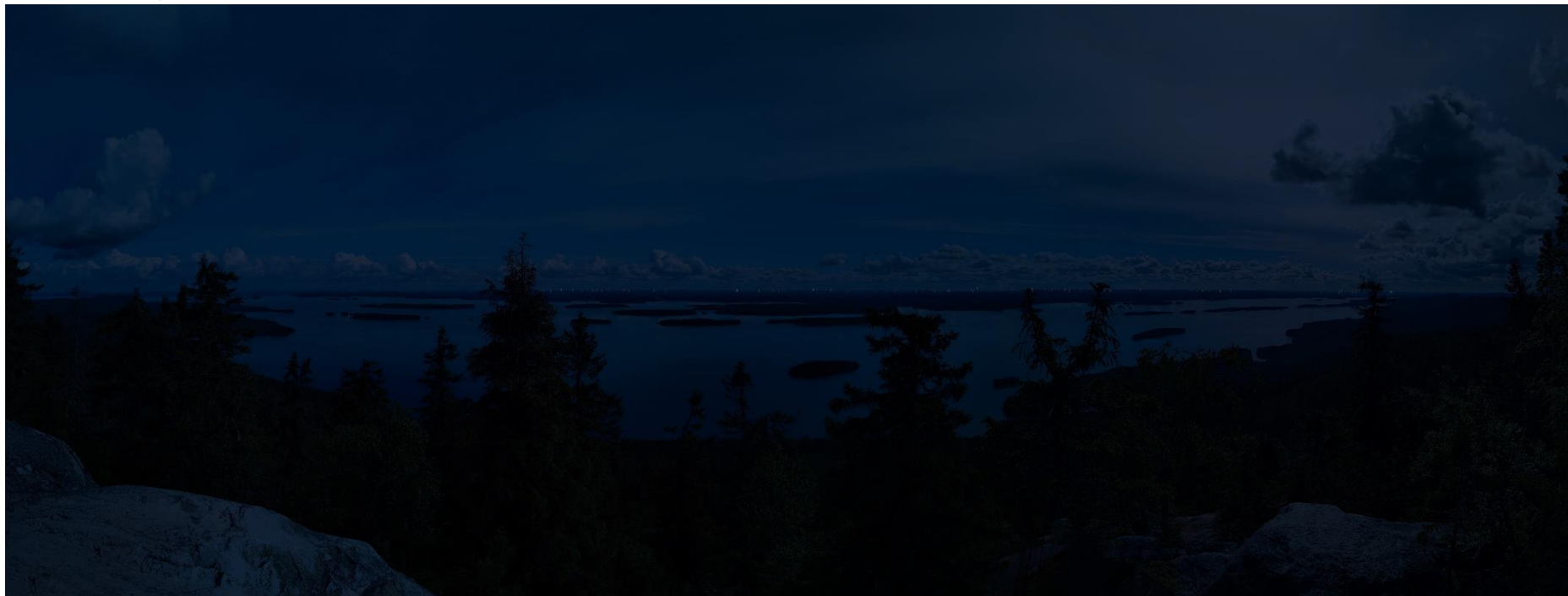
Uimaharjun taajama, Joensuu



Akka-Koli, Lieksa



Ukko-Koli, Lieksa



Nurmijärvi, Lieksa



Sysmäjärvi, Outokumpu

