

Pohjois-Karjalan kulutusperäiset päästöt ja kiertotalous kotitalouksissa

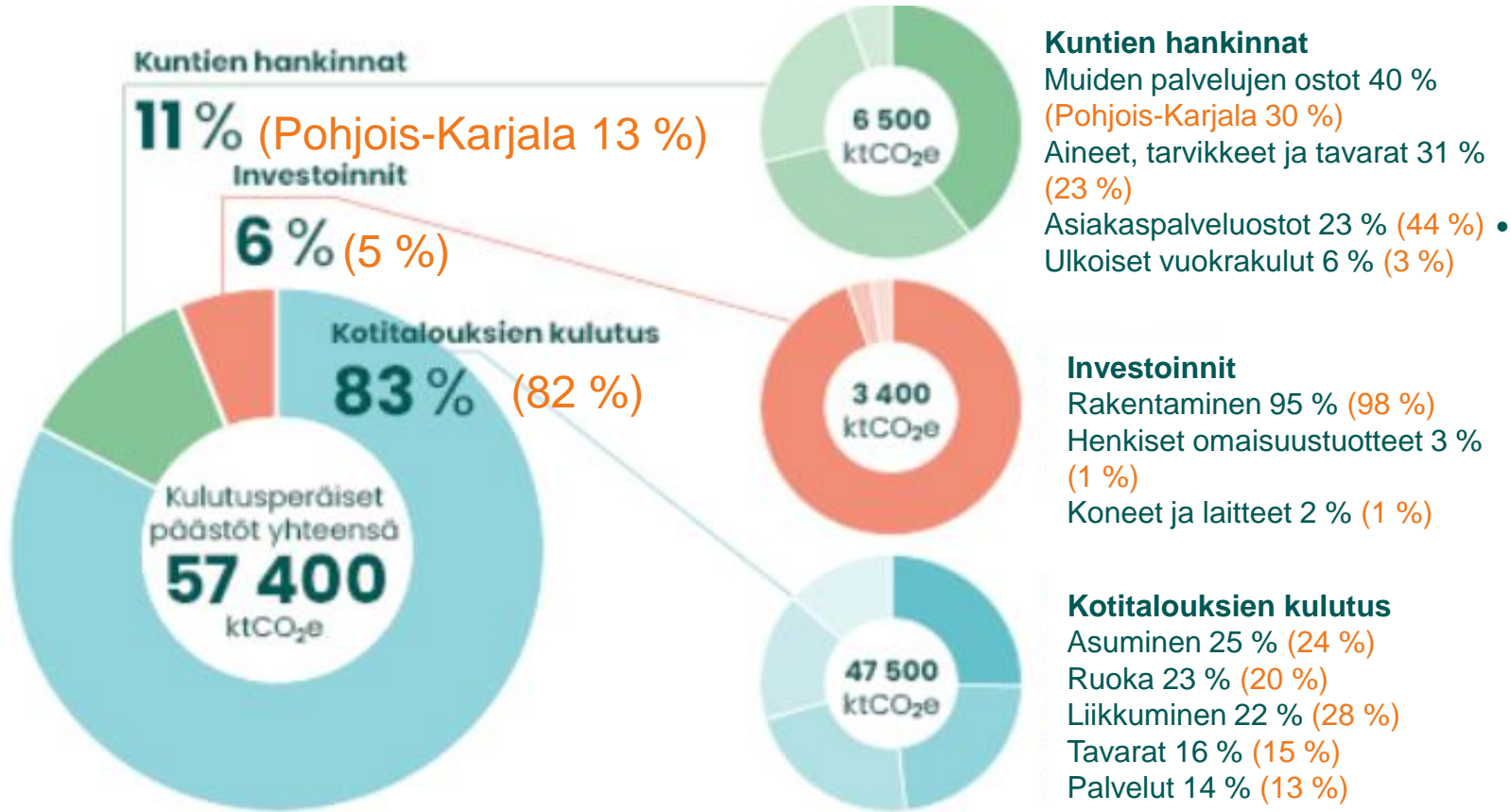
Erikoistutkijat Johanna Niemistö ja Kati Pitkänen
Suomen ympäristökeskus

Pohjois-Karjalan kiertotalouden yhteistyöverkoston tapaaminen
Kulutuksen vähentäminen 25.2.2025



Suomen ympäristökeskus
Finlands miljöcentral
Finnish Environment Institute

Kuntien kulutusperäiset päästöt ja jakauma (2019)



- Kulutusperäinen laskenta huomioi kotitalouksien kulutuksen sekä kuntien hankintojen ja investointien käyttämien tuotteiden ja palveluiden tuotannon elinkaariset päästöt riippumatta millä alueella ne muodostuvat.
- Laskennan taustalla maakunnittaiset ympäristölaajennetut talousmallit ja taustatietona mm. Tilastokeskuksen ja VTT:n tuottamaa dataa ja ympäristösuojelun tietojärjestelmä VAHTI.

Pohjois-Karjala (2019)

Kotitalouksien kulutus 82 % (1282,2 kt CO₂e)
Kuntien hankinnat 13 % (205,1 kt CO₂e)
Investoinnit 5 % (71,1 kt CO₂e)

asukaskohtaiset päästöt

Kotitalouksien kulutus (7,8 t CO₂e/as.)
Kuntien hankinnat (1,2 t CO₂e/as.)
Investoinnit (0,4 t CO₂e/as.)
Yhteensä 9,4 t CO₂e/as.

© Suomen ympäristökeskus (Syke)

Lähteet: [Hiilineutraalisuomi > Kuntien kulutusperäiset päästöt kaukana kestävästä tasosta](#)
[Hiilineutraalisuomi > Kaikkien Suomen kuntien ja maakuntien kulutusperäiset päästöt laskettu ensimmäistä kertaa](#) (päästöjen tietopalvelu (maakunnat ja kunnat 2015 & 2019) ja menetelmäkuvaus)

Maakuntien asukaskohtaiset kulutusperäiset päästöt vuonna 2019

Tavoite: kestävän kulutuksen taso 2030

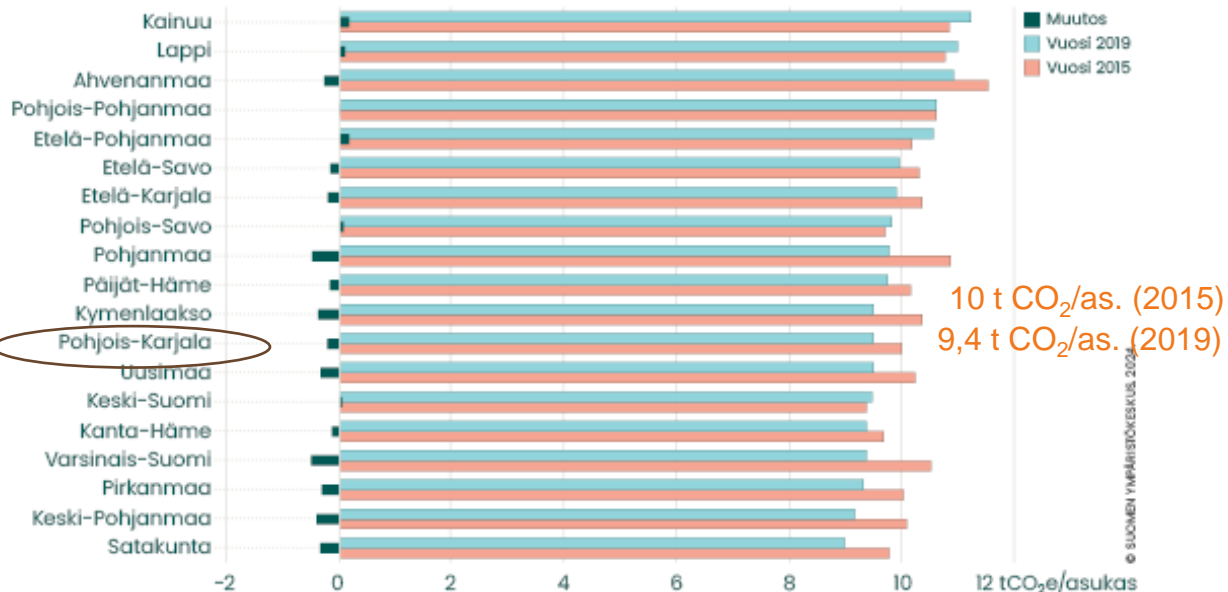


© SUOMEN YMPÄRISTÖKESKUS, 2024.

Päästövähennykset v. 2015–2019 (koko maa):
 kuntien kulutusperäiset päästöt -4,4 %
 kotitalouksien kulutuksen päästöt -4,3 %
 kuntien hankintojen päästöt -4,2 %
 investointien päästöt -6,6 %
 → kehitys myönteistä, mutta ei kovin nopeaa

Maakuntien ja erityisesti kuntien välillä on suuria eroja: kuntien päästömuutokset vuodesta 2015 vaihtelivat noin 29 % vähennyksestä 18 % päästökasvuun.

Maakuntien asukaskohtaisten kulutusperäisten päästöjen muutos



© SUOMEN YMPÄRISTÖKESKUS, 2024.

Lähde: [Hiilineutraalisuomi > Kaikkien Suomen kuntien ja maakuntien kulutusperäiset päästöt laskettu ensimmäistä kertaa](#)

Pohjois-Karjalan kotitalouksien kulutusperäiset päästöt ja jakauma (2019)

Kotitalouksien kulutus
Asuminen (24 %)
Ruoka (20 %)
Liikkuminen (28 %)
Tavarat (15 %)
Palvelut (13 %)

2019

2015

Valitse:

Ruoka	1.5 tCO ₂ e/asukas	-12,2 %
Tavarat	1.2 tCO ₂ e/asukas	-8,4 %
Asuminen	1.9 tCO ₂ e/asukas	+4,3 %
Palvelut	1.0 tCO ₂ e/asukas	-5,9 %
Liikkuminen	2.2 tCO ₂ e/asukas	+2,1 %
Yhteensä	7.8 tCO₂e/asukas	-3,2 %

Ruoka 1,8 t CO₂e/as.

Tavarat 1,3 t CO₂e/as.

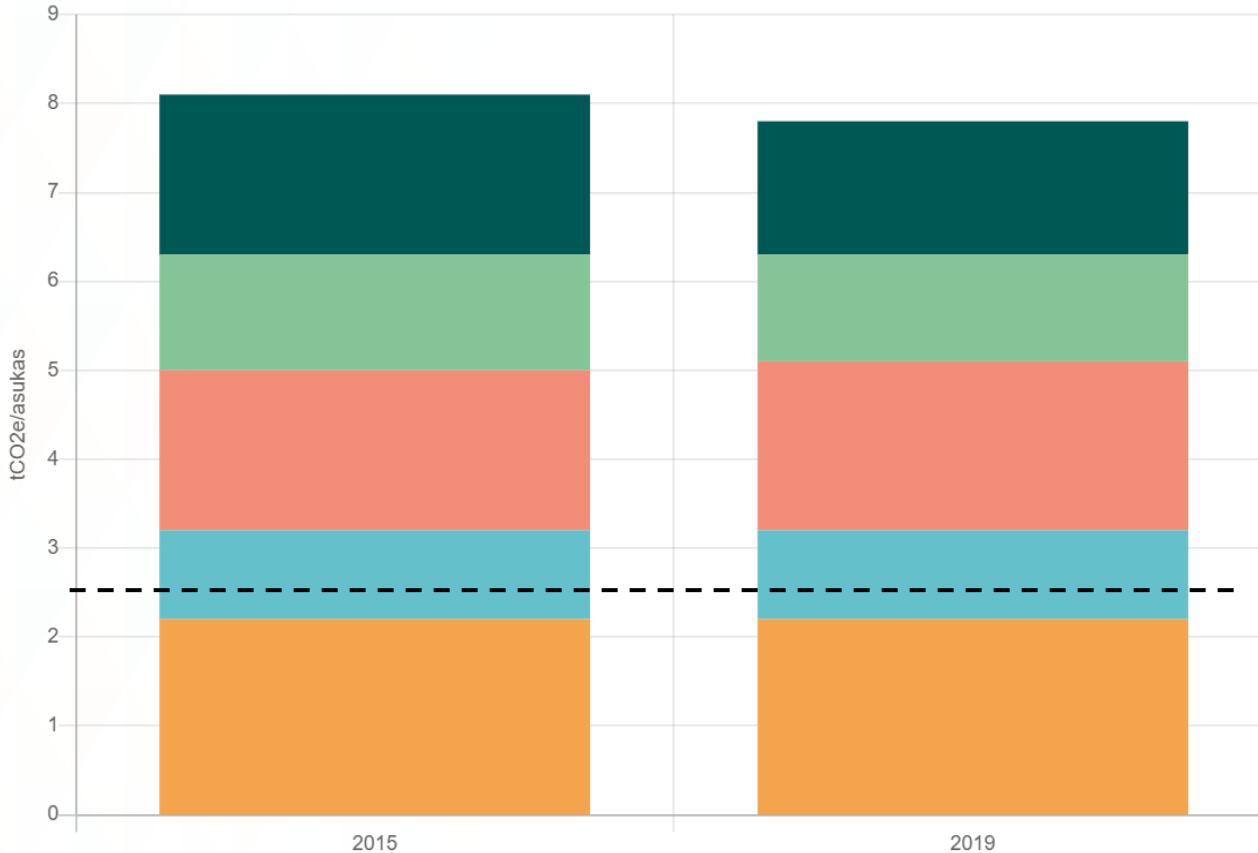
Asuminen 1,8 t CO₂e/as.

Palvelut 1,0 t CO₂e/as.

Liikkuminen 2,2 t CO₂e/as.

Yhteensä 8,0 t CO₂e/as

Asukaskohtaiset päästöt > Pohjois-Karjala > Kotitaloudet



Katkoviiva kuvaa kestävän elämäntapojen mukaisia kulutusperäisiä khk-päästöjä v. 2030

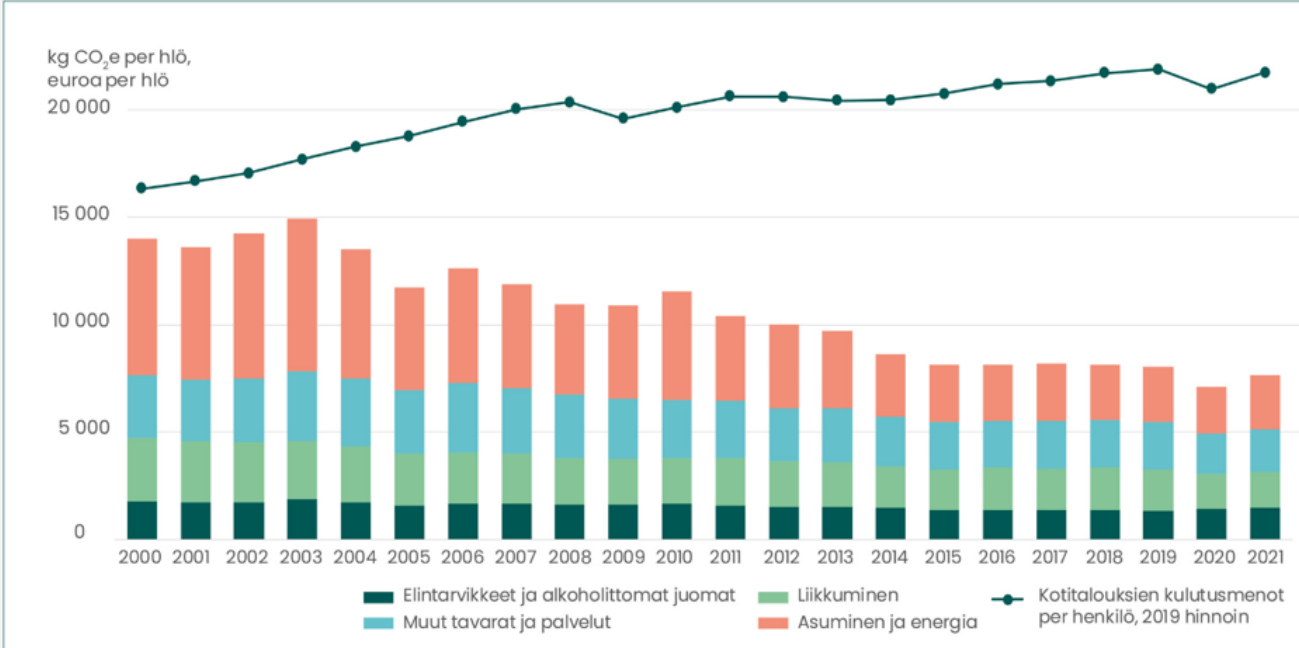
Lähde: [Kuntien ja alueiden kulutusperäiset kasvihuonekaasupäästöt](#)

Kotitalouksien kulutusperäisessä päästölaskennassa huomioidut tuoteryhmät

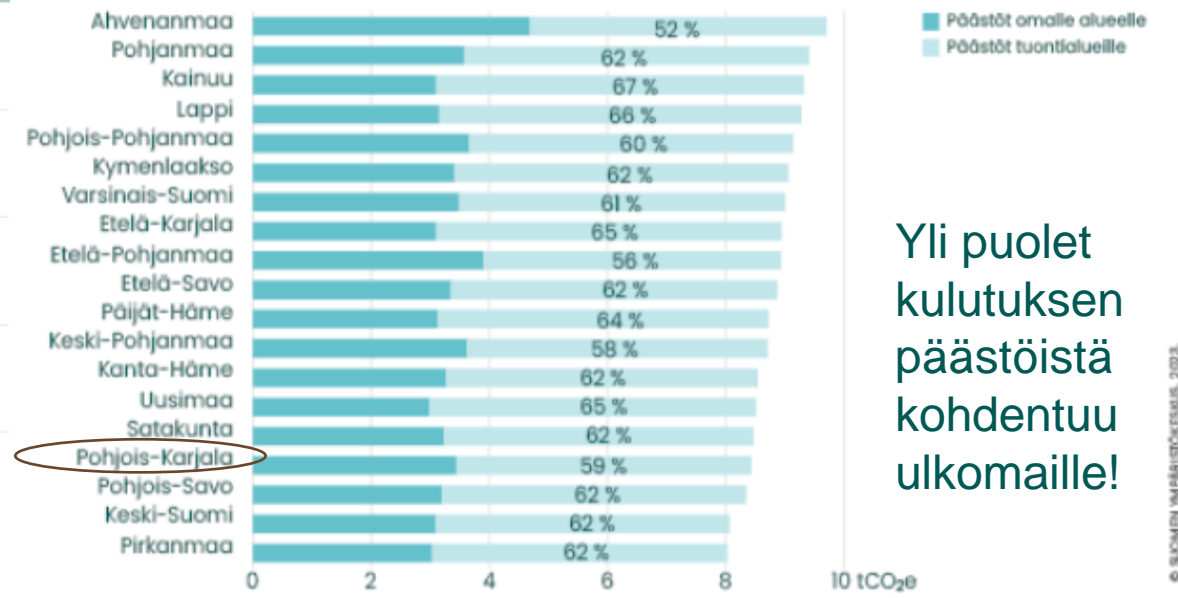
Asukaskohtaiset päästöt > Pohjois-Karjala > Kotitaloudet

Palvelut		Tavarat		Ruoka		Liikkuminen		Asuminen	
Tuoteryhmä	Tuoteryhmä	Tuoteryhmä	Tuoteryhmä	Tuoteryhmä	Tuoteryhmä	Tuoteryhmä	Tuoteryhmä	Tuoteryhmä	Tuoteryhmä
		Kulttuuri- ja vapaa-ajan tavarat		Maitotaloustuotteet ja munat		Poltto- ja voiteluaineet		Asuminen	
Matkailumenot ulkomailla		Vaatteet ja vaatekankaat		Liha		Moottoriajoneuvojen hankinta		Sähkö	
Ateriapalvelut		Huonekalut, taide-esineet ja kodintekstiilit		Kasvikset		Kulkuvälineiden huolto, korjaus ja muut palvelut			
Puhtaus ja kauneudenhoito		Muut kodin kalusteet, koneet ja tarvikkeet		Muut kasviperäiset tuotteet		Linja-automatkat			
Kulttuuri- ja vapaa-ajan palvelut		Terveystuotteet		Leipä ja viljatuotteet		Laivamatkat			
Pankki- ja vakuutuspalvelut		Tietoliikenne		Hedelmät ja marjat		Lentomatkat			
Terveystuotteet		Kodinkoneet		Alkoholittomat juomat		Ajoneuvojen varaosat ja lisävarusteet			
Sosiaalipalvelut		Jalkineet		Alkoholijuomat ja tupakka		Valmismatkat			
Muut tavarat ja palvelut		Alkoholijuomat ja tupakka		Kala		Junamatkat			
Majoituspalvelut		Muut tavarat ja palvelut				Taksimatkat			
Koulutuspalvelut						Muut kuljetuspalvelut			
						Muiden ajoneuvojen hankinta			

Suomalaisen keskimääräiset kulutusmenot ja hiilijalanjälki 2000–2021



Kotitalouksien kulutusperäisten päästöjen jakautuminen 2019



Yli puolet kulutuksen päästöistä kohdentuu ulkomaille!

© Suomen ympäristökeskus (Syke)



Suomalaisten kotitalouksien hiilijalanjälki osa-alueittain vuonna 2021

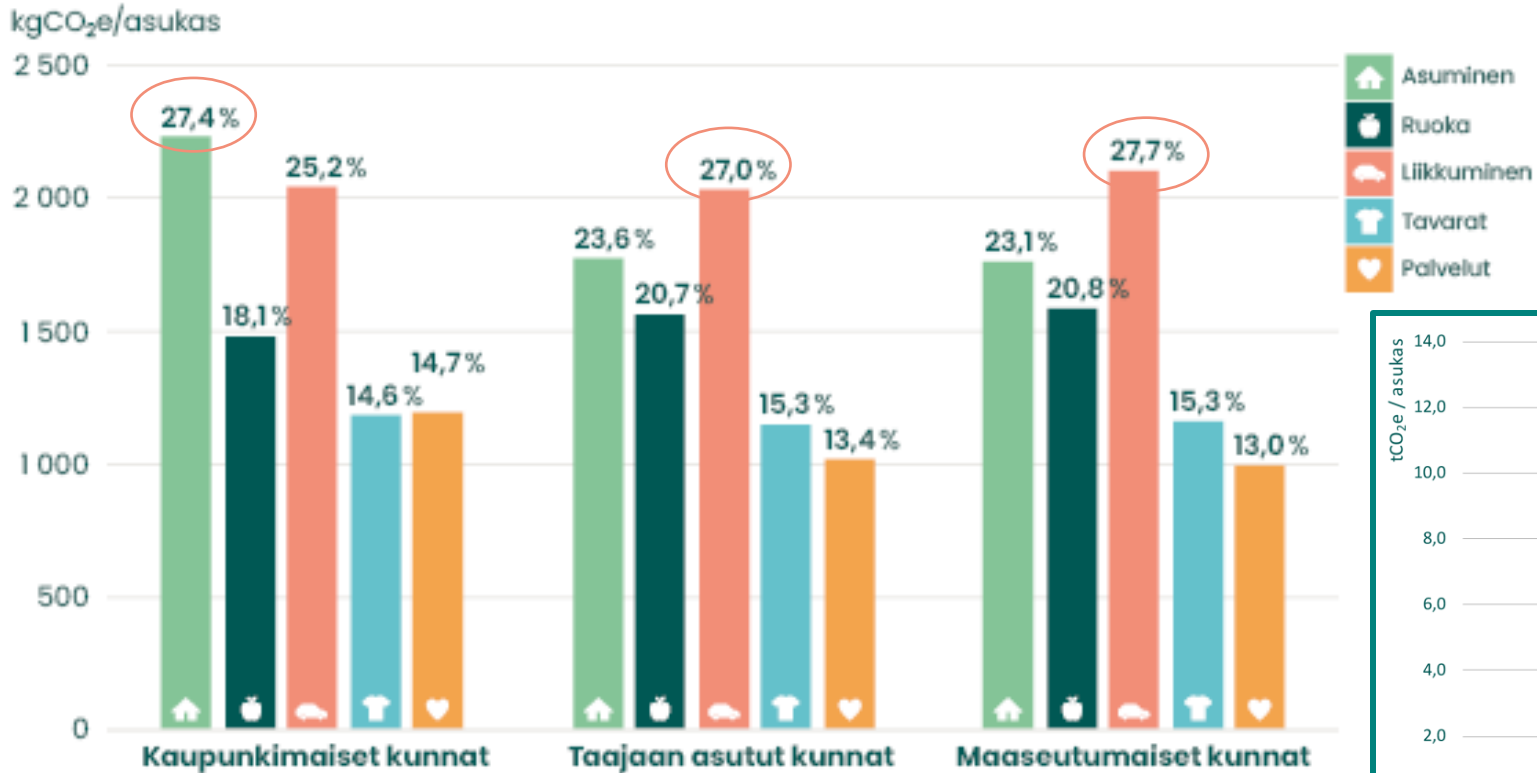
Osa-alue	t CO ₂ -ekv / henkilö	osuus
elintarvikkeet ja alkoholittomat juomat	1,5	19 %
asuminen ja energia	2,5	33 %
liikkuminen	1,7	22 %
muut tavarat ja palvelut	2,0	26 %
Yhteensä	7,7	



Lähde: Hiilineutraalisuomi > Suomalaisten kulutuksen hiilijalanjälki miltei puolittunut 2000-luvulla 14 hiilidioksiditonista 7,7 tonniin

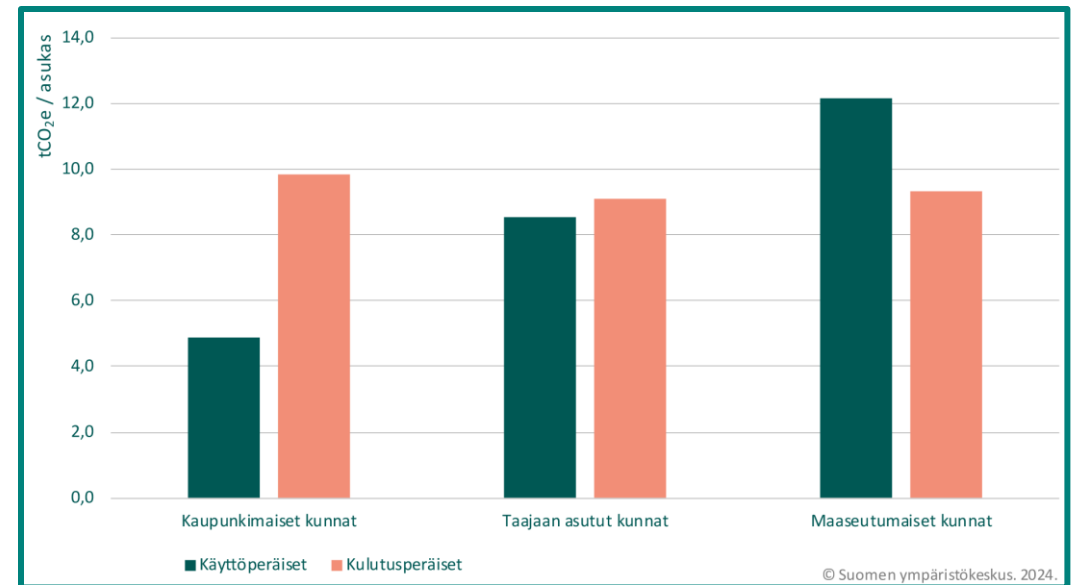
Maaseudulla ja kaupungeissa asuvilla on erilaiset päästöprofiilit

Asukaskohtaiset kulutusperäiset päästöt kuntatyypeittäin vuonna 2019



Lähteet: [Hiilineutraalisuomi > Kuntien kulutusperäiset päästöt kaukana kestävästä tasosta](#)

Kuntien ja alueiden päästöt



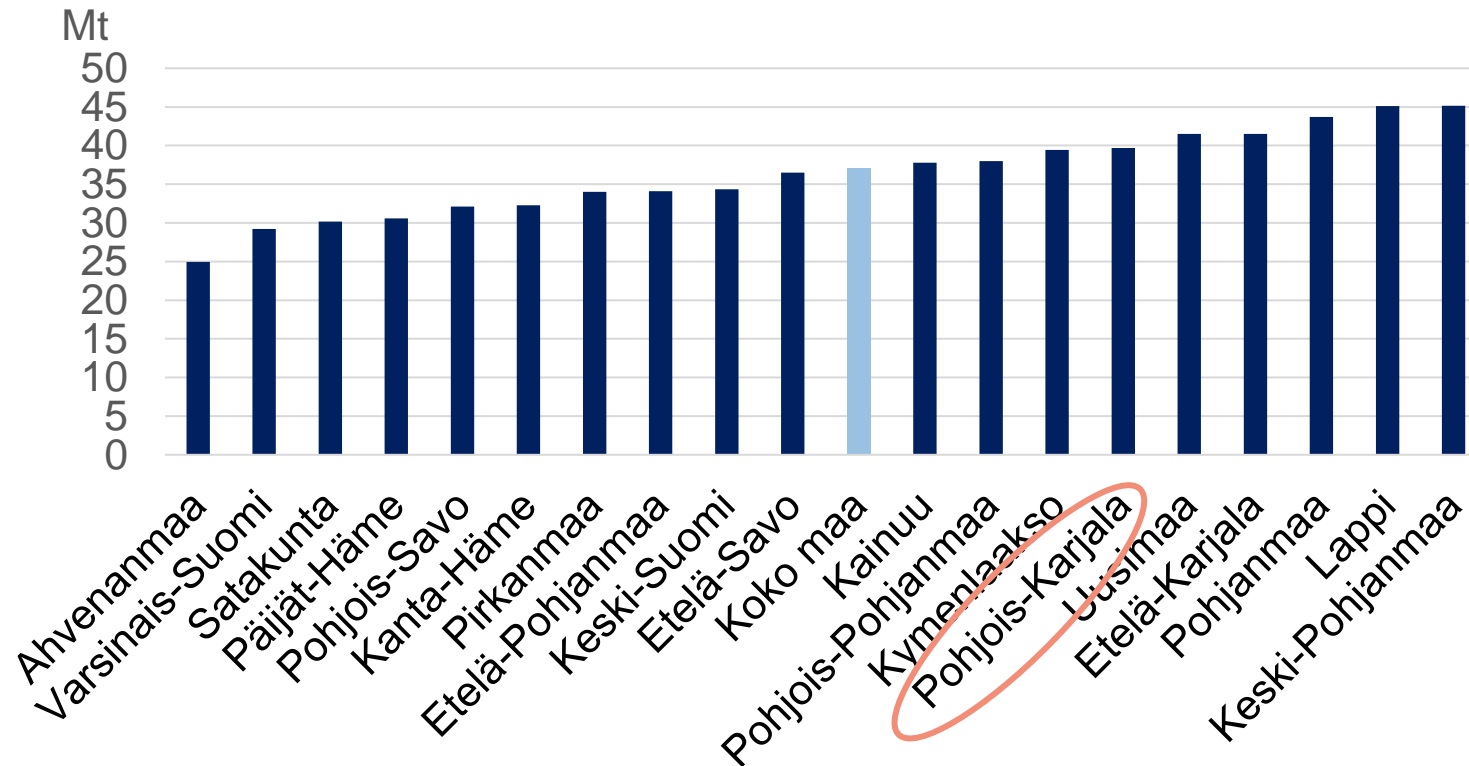
© Suomen ympäristökeskus

Joensuu

Kontiolahti, Lieksa,
Nurmes, Outokumpu

Heinävesi, Iloanta, Juuka,
Kitee, Liperi, Polvijärvi,
Rääkkylä, Tohmajärvi

Raaka-aineiden kulutus asukasta kohti (RMC tonnia/asukas)



- Maakuntien materiaalivirta-analyysiä vuoden 2015 osalta löytyy raportista: Savolainen ym. (2024). Suomen kansantalouden materiaalivirrat ja niiden vaikutukset: Toteutunut kehitys ja kiertotalouden skenaariot vuodelle 2035. [Valtioneuvoston julkaisuja 2024:8.](#)
- Syke julkaisee vuoden 2019 tilanteen tuloksia vuoden 2025 aikana.

Johtopäätökset

- Kotitalouksien kulutus on merkittävin tekijä kuntien ja alueiden kulutusperäisten päästöjen muodostumisessa, mutta myös kuntien hankinnoilla ja investoinneilla merkitystä.
- Kotitalouksien päästöt ovat vähentyneet, mutta kulutusmenot puolestaan kasvaneet.
- Pohjois-Karjala maakuntien päästövertailun keskikastia
 - Liikkumisen ja asumisen päästöt merkittävimmät
 - Ruoan ja tavaroiden kulutuksen osalta myönteistä kehitystä
- Luonnonvarojen käyttö / raaka-aineiden kulutus on merkittävä tekijä ympäristövaikutusten ja päästöjen muodostumiselle
- Pohjois-Karjala raaka-aineiden kulutuksen osalta kärkeä (erit. investoinnit – kotitalouksien kulutuksella ja kuntien hankinnoilla myös merkitystä)
- Kiertotalous tarjoaa ratkaisuja luonnonvarojen käytön vähentämiseen niin kunnissa, yrityksissä kuin kotitalouksissa (ks. Syke [policy brief](#))



Miten kiertotalous toteutuu kotitalouksissa?

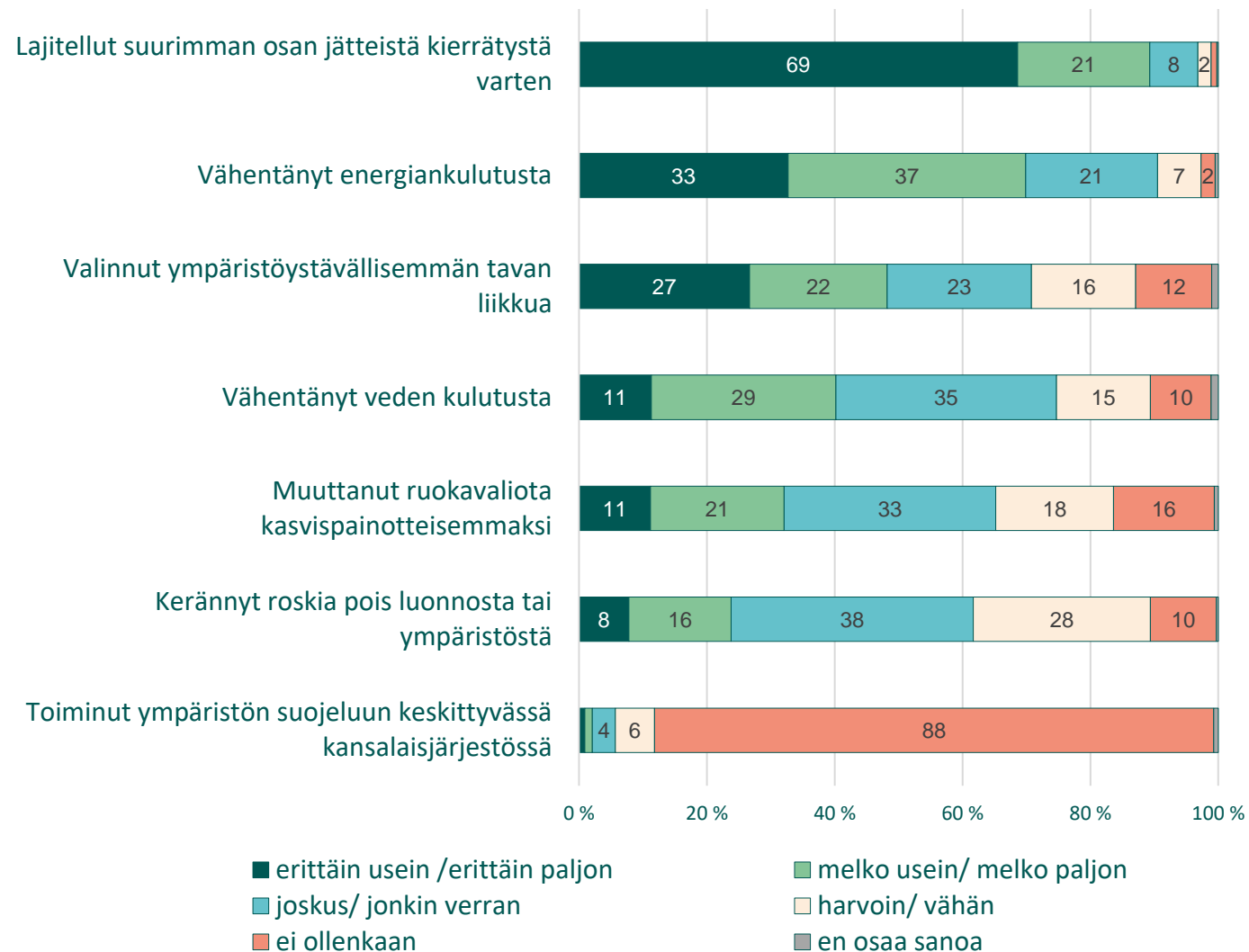


Suomen ympäristökeskus
Finlands miljöcentral
Finnish Environment Institute

Jätteiden lajittelu on kansalaisten yleisin ympäristöteko

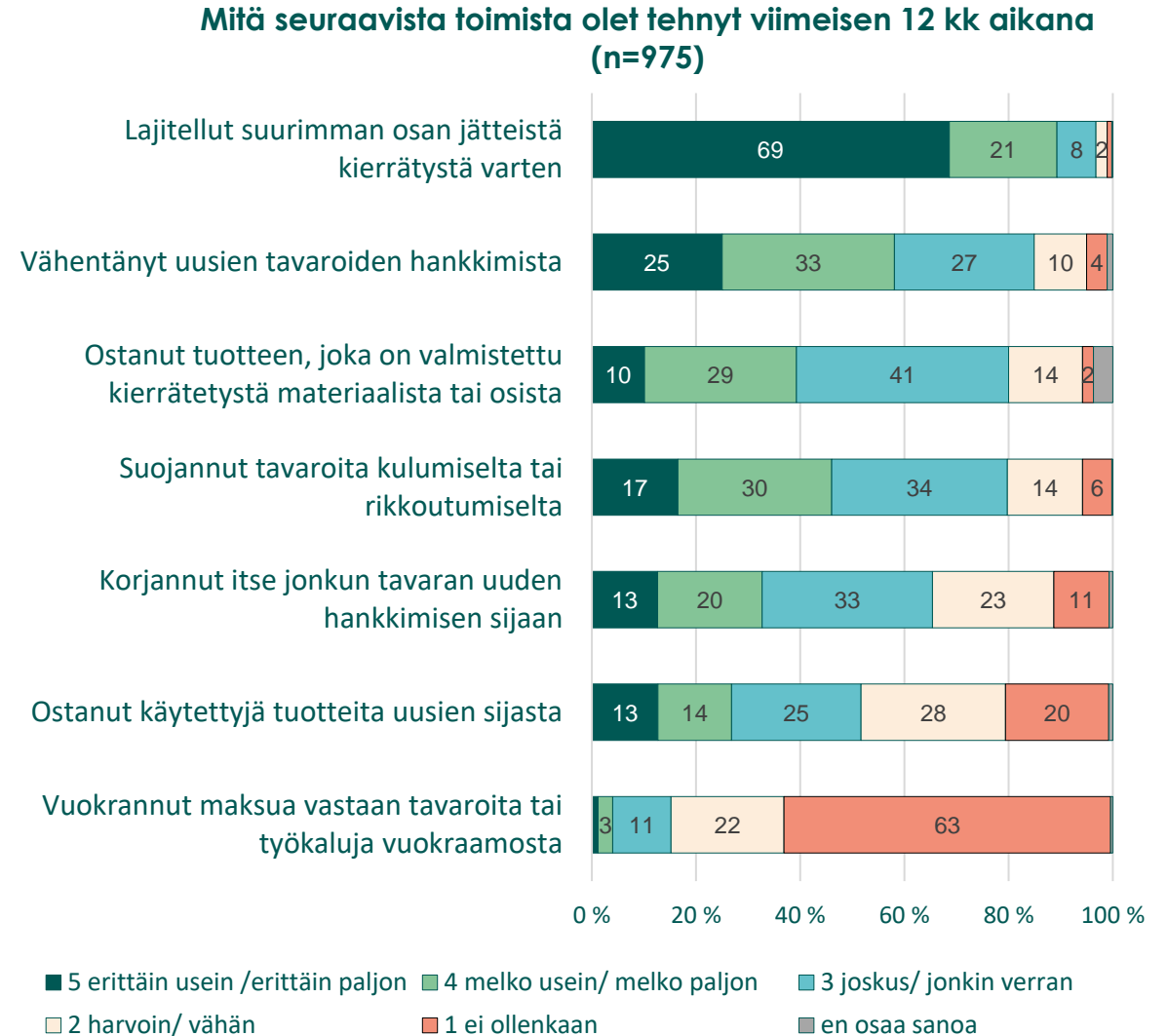
- Kiertotalousbarometri 2023 (Pitkänen ym. 2023)
- 89 % kertoo lajitelleensa jätteet usein ja 97% vähintään joskus
- Lajittelu selvästi yleisempää kuin muut ympäristöön liittyvät toimet

Mitä seuraavista ympäristöön liittyvistä toimista olet tehnyt viimeisen 12 kuukauden aikana? (n=975)



Miten kiertotalous näkyy suomalaisten arjessa?

- Kaikki toimet eivät yhtä tuttuja tai haluttuja
- Asenteissa ja käyttäytymisessä painottuvat lajittelu, kestävä ostovalinnat ja tavaroiden huoltaminen ja korjaaminen
- Uudelleenkäyttö jakaa kansalaisia
- Jakamistalous haasteellinen
- Maaseudulla (vrt. kaupungit):
 - Lajitteluaktiivisuus (biojäte, muovi) heikompaa
 - Muilta lainaaminen yleisempää



Kiitos!

johanna.niemisto@syke.fi

kati.pitkanen@syke.fi



Suomen ympäristökeskus
Finlands miljöcentral
Finnish Environment Institute